

СОГЛАСОВАНО

УТВЕРЖДАЮ

Начальник управления культуры,
спорта и молодежной политики
Бояринцев А.А.
"14" февраля 2020 г.

Директор МБУК «ЦБС»
Кстовского муниципального района
Минеева К.А.
"14" февраля 2020 г.



ПАСПОРТ ДОСТУПНОСТИ
объекта социальной инфраструктуры (ОСИ)
№ 2-20

1. Общие сведения об объекте

- 1.1. Наименование (вид) объекта Центральная детская библиотека им.В.С.Рыжакова
1.2. Адрес объекта 607650, Нижегородская область, г. Кстово, бул. Мира, д.2а
1.3. Сведения о размещении объекта:
- отдельно стоящее здание _____ этажей, _____ кв. м
- на втором этаже четырехэтажного здания, 507,7 кв. м
- наличие прилегающего земельного участка (да, нет), _____ кв. м
1.4. Год постройки здания 1976 г., последнего капитального ремонта _____
1.5. Дата предстоящих плановых ремонтных работ: текущего _____,
капитального _____

сведения об организации, расположенной на объекте

- 1.6. Название организации (учреждения) (полное юридическое наименование – согласно Уставу, краткое наименование) муниципальное бюджетное учреждение культуры «Централизованная библиотечная система» Кстовского муниципального района Нижегородской области (МБУК «ЦБС» Кстовского муниципального района)
1.7. Юридический адрес организации (учреждения) 607650, Нижегородская область, г.Кстово, пл.Ленина, д.2а
1.8. Основание для пользования объектом (оперативное управление, аренда, собственность)
1.9. Форма собственности (государственная, негосударственная)
1.10. Территориальная принадлежность (федеральная, региональная, муниципальная)
1.11. Вышестоящая организация (наименование) управление культуры, спорта и молодежной политики администрации Кстовского муниципального района
1.12. Адрес вышестоящей организации, другие координаты 607650, Нижегородская область, г. Кстово, ул. Магистральная, д. 22Б, тел. (83145) 3-92-06

2. Характеристика деятельности организации на объекте
(по обслуживанию населения)

- 2.1. Сфера деятельности (здравоохранение, образование, социальная защита, физическая культура и спорт, культура, связь и информация, транспорт, жилой фонд, потребительский рынок и сфера услуг, другое)
2.2. Виды оказываемых услуг библиотечное обслуживание
2.3. Форма оказания услуг: (на объекте, с длительным пребыванием, в т.ч. проживанием, на дому, дистанционно) на объекте
2.4. Категории обслуживаемого населения по возрасту: (дети, взрослые трудоспособного возраста, пожилые; все возрастные категории) дети до 14 лет включительно
2.5. Категории обслуживаемых инвалидов: инвалиды, передвигающиеся на коляске, инвалиды с нарушениями опорно-двигательного аппарата; нарушениями зрения, нарушениями слуха, нарушениями умственного развития
2.6. Плановая мощность: посещаемость (количество обслуживаемых в день) – 240 чел., вместимость – 52 чел., пропускная способность – 250 чел.
2.7. Участие в исполнении ИПР инвалида, ребенка-инвалида (да, нет) нет

3. Состояние доступности объекта

- 3.1. Путь следования к объекту пассажирским транспортом (описать маршрут

движения с использованием пассажирского транспорта) на городских и пригородных автобусах №5, №6, №225, №272 доехать до остановки «Самбо», пешком 350-500 м, наличие адаптированного пассажирского транспорта к объекту нет

3.2. Путь к объекту от ближайшей остановки пассажирского транспорта:

3.2.1. Расстояние до объекта от остановки транспорта 350-500 м

3.2.2. Время движения (пешком) 4-6 мин.

3.2.3. Наличие выделенного от проезжей части пешеходного пути (да, нет)

3.2.4. Перекрестки: нерегулируемые; регулируемые, со звуковой сигнализацией, таймером; нет

3.2.5. Информация на пути следования к объекту: акустическая, тактильная, визуальная; нет

3.2.6. Перепады высоты на пути: есть, нет (описать _____)

Их обустройство для инвалидов на коляске: да, нет (_____)

3.3. Организация доступности объекта для инвалидов - форма обслуживания <*>

№ п/п	Категория инвалидов (вид нарушения)	Вариант организации доступности объекта (формы обслуживания) <u><*></u>
1	Все категории инвалидов и МГН	ДУ
	в том числе инвалиды:	
2	передвигающиеся на креслах-колясках	ВНД
3	с нарушениями опорно-двигательного аппарата	ДУ
4	с нарушениями зрения	ДУ
5	с нарушениями слуха	ДУ
6	с нарушениями умственного развития	-

<*> Указывается один из вариантов: "А", "Б", "ДУ", "ВНД"

3.4. Состояние доступности основных структурно-функциональных зон

№ п/п	Основные структурно-функциональные зоны	Состояние доступности, в том числе для основных категорий инвалидов <u><***></u>
1	Территория, прилегающая к зданию (участок)	ДУ
2	Вход (входы) в здание	ДУ
3	Путь (пути) движения внутри здания (в т.ч. пути эвакуации)	ДУ
4	Зона целевого назначения здания (целевого посещения объекта)	ДУ
5	Санитарно-гигиенические помещения	ДУ
6	Система информации и связи (на всех зонах)	ДУ
7	Пути движения к объекту (от остановки транспорта)	ДУ

<***> Указывается: ДП-В - доступно полностью всем; ДП-И (К, О, С, Г, У) - доступно полностью избирательно (указать категории инвалидов); ДЧ-В - доступно частично всем; ДЧ-И (К, О, С, Г, У) - доступно частично избирательно (указать категории инвалидов); ДУ - доступно условно, ВНД - временно недоступно.

3.5. ИТОГОВОЕ ЗАКЛЮЧЕНИЕ о состоянии доступности ОСИ: ДУ

4. Управленческое решение

4.1. Рекомендации по адаптации основных структурных элементов объекта

N п/п	Основные структурно-функциональные зоны объекта	Рекомендации по адаптации объекта (вид работы) <*>
1	Территория, прилегающая к зданию (участок)	организация альтернативной формы обслуживания
2	Вход (входы) в здание	проведение ремонта (текущего и капитального), организация альтернативной формы обслуживания
3	Путь (пути) движения внутри здания (в т.ч. пути эвакуации)	проведение текущего ремонта, разработка индивидуального решения с ТСП
4	Зона целевого назначения здания (целевого посещения объекта)	проведение текущего ремонта
5	Санитарно-гигиенические помещения	проведение капитального ремонта
6	Система информации на объекте (на всех зонах)	проведение текущего ремонта
7	Пути движения к объекту (от остановки транспорта)	-
8	Все зоны и участки	проведение ремонта (текущего и капитального), разработка индивидуального решения с ТСП, организация альтернативной формы обслуживания

<*> Указывается один из вариантов (видов работ): не нуждается; ремонт (текущий, капитальный); индивидуальное решение с ТСП; технические решения невозможны - организация альтернативной формы обслуживания.

4.2. Период проведения работ по мере финансирования
в рамках исполнения - _____

(указывается наименование документа: программы, плана)

4.3. Ожидаемый результат (по состоянию доступности) после выполнения работ по адаптации ДЧ-И (О, С, Г, У)

Оценка результата исполнения программы, плана (по состоянию доступности) - _____

4.4. Для принятия решения требуется, не требуется (нужное подчеркнуть):

Согласование _____

Имеется заключение уполномоченной организации о состоянии доступности объекта (наименование документа и выдавшей его организации, дата), прилагается - _____

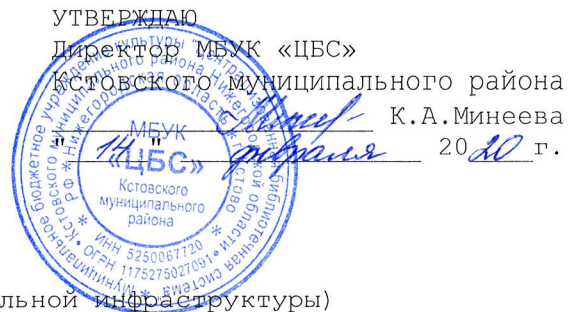
4.5. Информация размещена (обновлена) на Карте доступности Нижегородской области td52.ru

(наименование сайта, портала)

5. Особые отметки

Паспорт сформирован на основании:

1. Анкеты (информации об объекте) от 12.02.2020 г.
2. Акта обследования объекта: N акта 2 от 12.02.2020 г.



АНКЕТА
(информация об объекте социальной инфраструктуры)
К ПАСПОРТУ ДОСТУПНОСТИ ОСИ
№ 2-20

1. Общие сведения об объекте

- 1.1. Наименование (вид) объекта Центральная детская библиотека им.В.С.Рыжакова
1.2. Адрес объекта 607650, Нижегородская область, г. Кстово, бул. Мира, д.2а
1.3. Сведения о размещении объекта:
- отдельно стоящее здание _____ этажей, _____ кв. м
- на втором этаже четырехэтажного здания, 507,7 кв. м
- наличие прилегающего земельного участка (да, нет), _____ кв. м
1.4. Год постройки здания 1976 г., последнего капитального ремонта _____
1.5. Дата предстоящих плановых ремонтных работ: текущего _____,
капитального _____

сведения об организации, расположенной на объекте

- 1.6. Название организации (учреждения) (полное юридическое наименование – согласно Уставу, краткое наименование) муниципальное бюджетное учреждение культуры «Централизованная библиотечная система» Кстовского муниципального района Нижегородской области (МБУК «ЦБС» Кстовского муниципального района)
1.7. Юридический адрес организации (учреждения) 607650, Нижегородская область, г.Кстово, пл.Ленина, д.2а
1.8. Основание для пользования объектом (оперативное управление, аренда, собственность)
1.9. Форма собственности (государственная, негосударственная)
1.10. Территориальная принадлежность (федеральная, региональная, муниципальная)
1.11. Вышестоящая организация (наименование) управление культуры, спорта и молодежной политики администрации Кстовского муниципального района
1.12. Адрес вышестоящей организации, другие координаты 607650, Нижегородская область, г. Кстово, ул. Магистральная, д. 22Б, тел. (83145) 3-92-06

2. Характеристика деятельности организации на объекте
(по обслуживанию населения)

- 2.1. Сфера деятельности (здравоохранение, образование, социальная защита, физическая культура и спорт, культура, связь и информация, транспорт, жилой фонд, потребительский рынок и сфера услуг, другое)
2.2. Виды оказываемых услуг библиотечное обслуживание
2.3. Форма оказания услуг: (на объекте, с длительным пребыванием, в т.ч. проживанием, на дому, дистанционно) на объекте
2.4. Категории обслуживаемого населения по возрасту: (дети, взрослые трудоспособного возраста, пожилые; все возрастные категории) дети до 14 лет включительно
2.5. Категории обслуживаемых инвалидов: инвалиды, передвигающиеся на коляске, инвалиды с нарушениями опорно-двигательного аппарата; нарушениями зрения, нарушениями слуха, нарушениями умственного развития
2.6. Плановая мощность: посещаемость (количество обслуживаемых в день) – 240 чел., вместимость – 52 чел., пропускная способность – 250 чел.
2.7. Участие в исполнении ИПР инвалида, ребенка-инвалида (да, нет) нет

3. Состояние доступности объекта для инвалидов и других маломобильных групп населения (МГН)

3.1. Путь следования к объекту пассажирским транспортом (описать маршрут движения с использованием пассажирского транспорта) на городских и пригородных автобусах №5, №6, №225, №272 доехать до остановки «Самбо», пешком 350-500 м, наличие адаптированного пассажирского транспорта к объекту нет

3.2. Путь к объекту от ближайшей остановки пассажирского транспорта:

3.2.1. Расстояние до объекта от остановки транспорта 350-500 м

3.2.2. Время движения (пешком) 4-6 мин.

3.2.3. Наличие выделенного от проезжей части пешеходного пути (да, нет)

3.2.4. Перекрестки: нерегулируемые; регулируемые, со звуковой сигнализацией, таймером; нет

3.2.5. Информация на пути следования к объекту: акустическая, тактильная, визуальная; нет

3.2.6. Перепады высоты на пути: есть, нет (описать _____)

Их обустройство для инвалидов на коляске: да, нет (_____)

3.3. Вариант организации доступности ОСИ (формы обслуживания) <*> с учетом СП 35-101-2001

№ п/п	Категория инвалидов (вид нарушения)	Вариант организации доступности объекта
1	Все категории инвалидов и МГН	ДУ
	в том числе инвалиды:	
2	передвигающиеся на креслах-колясках	ВНД
3	с нарушениями опорно-двигательного аппарата	ДУ
4	с нарушениями зрения	ДУ
5	с нарушениями слуха	ДУ
6	с нарушениями умственного развития	-

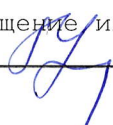
<*> Указывается один из вариантов: "А", "Б", "ДУ", "ВНД".

4. Управленческое решение (предложения по адаптации основных структурных элементов объекта)

№ п/п	Основные структурно-функциональные зоны объекта	Рекомендации по адаптации объекта (вид работы) <*>
1	Территория, прилегающая к зданию (участок)	организация альтернативной формы обслуживания
2	Вход (входы) в здание	проведение ремонта (текущего и капитального), организация альтернативной формы обслуживания
3	Путь (пути) движения внутри здания (в т.ч. пути эвакуации)	проведение текущего ремонта, разработка индивидуального решения с ТСР
4	Зона целевого назначения (целевого посещения объекта)	проведение текущего ремонта

5	Санитарно-гигиенические помещения	проведение капитального ремонта
6	Система информации на объекте (на всех зонах)	проведение текущего ремонта
7	Пути движения к объекту (от остановки транспорта)	-
8	Все зоны и участки	проведение ремонта (текущего и капитального), разработка индивидуального решения с ТСР, организация альтернативной формы обслуживания

<*> Указывается один из вариантов (видов работ): не нуждается; ремонт (текущий, капитальный); индивидуальное решение с ТСР; технические решения невозможны – организация альтернативной формы обслуживания.

Размещение информации на Карте доступности Нижегородской области согласовано
 Гусева Лилия Петровна, заведующий отделом, тел. (83145) 7-70-36
 (подпись, Ф.И.О., должность; координаты для связи
 уполномоченного представителя объекта)



УТВЕРЖАЮ
Директор МБУК «ЦБС»
Кстовского муниципального района
К. А. Минеева
№ _____ 20 20 г.

АКТ ОБСЛЕДОВАНИЯ № 2
объекта социальной инфраструктуры
К ПАСПОРТУ ДОСТУПНОСТИ ОСИ
№ 2-20

Кстовский муниципальный район
Нижегородской области

12 февраля 2020 г.

1. Общие сведения об объекте

- 1.1. Наименование (вид) объекта Центральная детская библиотека им. В.С. Рыжакова
- 1.2. Адрес объекта 607650, Нижегородская область, г. Кстово, бул. Мира, д.2а
- 1.3. Сведения о размещении объекта:
- отдельно стоящее здание _____ этажей, _____ кв. м
- на втором этаже четырехэтажного здания, 507,7 кв. м
- наличие прилегающего земельного участка (да, нет), _____ кв. м
- 1.4. Год постройки здания 1976 г., последнего капитального ремонта _____
- 1.5. Дата предстоящих плановых ремонтных работ: текущего _____, капитального _____
- 1.6. Название организации (учреждения) (полное юридическое наименование – согласно Уставу, краткое наименование) муниципальное бюджетное учреждение культуры «Централизованная библиотечная система» Кстовского муниципального района Нижегородской области (МБУК «ЦБС» Кстовского муниципального района)
- 1.7. Юридический адрес организации (учреждения) 607650, Нижегородская область, г.Кстово, пл.Ленина, д.2а

2. Характеристика деятельности организации на объекте

Дополнительная информация Библиотечное обслуживание

3. Состояние доступности объекта

- 3.1. Путь следования к объекту пассажирским транспортом (описать маршрут движения с использованием пассажирского транспорта) на городских и пригородных автобусах №5, №6, №225, №272 доехать до остановки «Самбо», пешком 350-500 м, наличие адаптированного пассажирского транспорта к объекту нет
- 3.2. Путь к объекту от ближайшей остановки пассажирского транспорта:
- 3.2.1. Расстояние до объекта от остановки транспорта 350-500 м
- 3.2.2. Время движения (пешком) 4-6 мин.
- 3.2.3. Наличие выделенного от проезжей части пешеходного пути (да, нет)
- 3.2.4. Перекрестки: нерегулируемые; регулируемые, со звуковой сигнализацией, таймером; нет
- 3.2.5. Информация на пути следования к объекту: акустическая, тактильная, визуальная; нет
- 3.2.6. Перепады высоты на пути: есть, нет (описать _____)
Их обустройство для инвалидов на коляске: да, нет (_____)

3.3. Организация доступности объекта для инвалидов – форма обслуживания:

№ п/п	Категория инвалидов (вид нарушения)	Вариант организации доступности объекта (формы обслуживания) <*>
1	Все категории инвалидов и МГН	ДУ
	в том числе инвалиды:	
2	передвигающиеся на креслах-колясках	ВДН
3	с нарушениями опорно-двигательного аппарата	ДУ
4	с нарушениями зрения	ДУ
5	с нарушениями слуха	ДУ
6	с нарушениями умственного развития	-

<*> Указывается один из вариантов: "А", "Б", "ДУ", "ВДН".

3.4. Состояние доступности основных структурно-функциональных зон:

№ п/п	Основные структурно-функциональные зоны	Состояние доступности, в том числе для основных категорий инвалидов <***>	Приложение	
			№ на плане	№ фото
1	Территория, прилегающая к зданию (участок)	ДУ	-	1
2	Вход (входы) в здание	ДУ	-	1-4
3	Путь (пути) движения внутри здания (в т.ч. пути эвакуации)	ДУ	-	5-11
4	Зона целевого назначения здания (целевого посещения объекта)	ДУ	-	10, 11, 16-24
5	Санитарно-гигиенические помещения	ДУ	-	14-15
6	Система информации и связи (на всех зонах)	ДУ	-	3, 8, 9, 12, 21
7	Пути движения к объекту (от остановки транспорта)	ДУ	-	-

<***> Указывается: ДП-В – доступно полностью всем; ДП-И (К, О, С, Г, У) – доступно полностью избирательно (указать категории инвалидов); ДЧ-В – доступно частично всем; ДЧ-И (К, О, С, Г, У) – доступно частично избирательно (указать категории инвалидов); ДУ – доступно условно, ВДН – недоступно.

3.5. ИТОГОВОЕ ЗАКЛЮЧЕНИЕ о состоянии доступности ОСИ: ДУ

4. Управленческое решение (проект)

4.1. Рекомендации по адаптации основных структурных элементов объекта:

№ п/п	Основные структурно-функциональные зоны объекта	Рекомендации по адаптации объекта (вид работы) <*>
1	Территория, прилегающая к зданию (участок)	организация альтернативной формы обслуживания
2	Вход (входы) в здание	проведение ремонта (текущего и капитального), организация альтернативной формы обслуживания
3	Путь (пути) движения внутри здания (в т.ч. пути эвакуации)	проведение текущего ремонта, разработка индивидуального решения с ТСП
4	Зона целевого назначения здания (целевого посещения объекта)	проведение текущего ремонта
5	Санитарно-гигиенические помещения	проведение капитального ремонта
6	Система информации на объекте (на всех зонах)	проведение текущего ремонта
7	Пути движения к объекту (от остановки транспорта)	-
8	Все зоны и участки	проведение ремонта (текущего и капитального), разработка индивидуального решения с ТСП, организация альтернативной формы обслуживания

<*> Указывается один из вариантов (видов работ): не нуждается; ремонт (текущий, капитальный); индивидуальное решение с ТСП; технические решения невозможны - организация альтернативной формы обслуживания.

4.2. Период проведения работ по мере финансирования в рамках исполнения - _____

(указывается наименование документа: программы, плана)

4.3. Ожидаемый результат (по состоянию доступности) после выполнения работ по адаптации ДЧ-И (О, С, Г, У)

Оценка результата исполнения программы, плана (по состоянию доступности) - _____

4.4. Для принятия решения требуется, не требуется (нужное подчеркнуть):

4.4.1. Согласование на Комиссии _____ (наименование Комиссии по координации деятельности в сфере обеспечения доступной среды жизнедеятельности для инвалидов и других МГН)

4.4.2. Согласование работ с надзорными органами (в сфере проектирования и строительства, архитектуры, охраны памятников, другое - указать)

4.4.3. Техническая экспертиза; разработка проектно-сметной документации

4.4.4. Согласование с вышестоящей организацией (собственником объекта)

4.4.5. Согласование с общественными организациями инвалидов _____

4.4.6. Другое _____

Имеется заключение уполномоченной организации о состоянии доступности объекта (наименование документа и выдавшей его организации, дата), прилагается - _____

4.7. Информация может быть размещена (обновлена) на Карте доступности Нижегородской области td52.ru

(наименование сайта, портала)

5. Особые отметки

ПРИЛОЖЕНИЯ:

Результаты обследования:

- | | |
|--|---------|
| 1. Территории, прилегающей к объекту | на 1 л. |
| 2. Входа (входов) в здание | на 2 л. |
| 3. Путей движения в здании | на 2 л. |
| 4. Зоны целевого назначения объекта | на 1 л. |
| 5. Санитарно-гигиенических помещений | на 2 л. |
| 6. Системы информации (и связи) на объекте | на 1 л. |

Результаты фотофиксации на объекте _____ на 6 л.

Поэтажные планы, паспорт БТИ _____ на - л.

Другое (в том числе дополнительная информация о путях движения к объекту) _____

Председатель комиссии заместитель директора, Манегин Е.А.
(Должность, Ф.И.О.)


(Подпись)

Члены комиссии:

заведующий отделом методической и
инновационной деятельности, Челий Г.Ю.
(Должность, Ф.И.О.)


(Подпись)

ведущий библиограф информационно-
библиографического отдела, Ежова В.А.
(Должность, Ф.И.О.)


(Подпись)

специалист по охране труда, Шуняева Г.И.
(Должность, Ф.И.О.)


(Подпись)

В том числе:

представитель общественных
организаций инвалидов

председатель КГО НО0000 «Всероссийское
общество инвалидов», Паламарчук И.И.
(Должность, Ф.И.О.)


(Подпись)

представитель собственника
помещения

(Должность, Ф.И.О.)

(Подпись)

РЕЗУЛЬТАТ ОБСЛЕДОВАНИЯ
территории, прилегающей к зданию (участка)

Центральная детская библиотека им.В.С.Рыжакова
607650, Нижегородская область, г. Кстово, бул. Мира, д. 2а
(наименование объекта, адрес)

№ п/п	Наименование функционально-планировочного элемента	Наличие элемента			Выявленные нарушения и замечания		Работы по адаптации объекта	
		есть /нет	№ на плане	№ фото	Содержание	Значимо для инвалида (категория)	Содержание	Виды работ
1	Вход (входы) на территорию	нет	-	-	-	-	-	-
2	Путь (пути) движения на территории	есть	-	1	не выявлено	-	не требуется	-
3	Лестница (наружная)	нет	-	-	-	-	-	-
4	Пандус (наружный)	нет	-	-	-	-	-	-
5	Автостоянка и парковка	нет	-	-	-	-	-	-
	Общие требования к зоне							

Заключение по зоне

Наименование структурно-функциональной зоны	Состояние доступности <*> (к п.3.4. Акта обследования ОСИ)	Приложение		Рекомендации по адаптации (вид работы) <***> к п.4.1. Акта обследования ОСИ
		№ на плане	№ фото	
Территория, прилегающая к зданию (участок)	ДУ	-	1	технические решения невозможны - организация альтернативной формы обслуживания

<*> Указывается: ДП-В - доступно полностью всем; ДП-И (К, О, С, Г, У) - доступно полностью избирательно (указать категории инвалидов); ДЧ-В - доступно частично всем; ДЧ-И (К, О, С, Г, У) - доступно частично избирательно (указать категории инвалидов); ДУ - доступно условно, ВНД - недоступно.

<***> Указывается один из вариантов (видов работ): не нуждается; ремонт (текущий, капитальный); индивидуальное решение с ТСР; технические решения невозможны - организация альтернативной формы обслуживания.

Комментарий к заключению: _____

РЕЗУЛЬТАТ ОБСЛЕДОВАНИЯ
входа (входов) в здание

Центральная детская библиотека им.В.С.Рыжакова
607650, Нижегородская область, г. Кстово, бул. Мира, д. 2а
(наименование объекта, адрес)

№ п/п	Наименование функционально-планировочного элемента	Наличие элемента			Выявленные нарушения и замечания		Работы по адаптации объекта	
		есть /нет	№ на плане	№ фото	Содержание	Значимо для инвалида (категория)	Содержание	Виды работ
1	Лестница (наружная)	есть	-	1-2	Поручни не соответствуют требованиям СП, отсутствует выделение цветом или фактурой крайних ступеней	О, К, С	Адаптировать согласно п.5.1.2, п.4.1.12 СП 59.13330.2012; ГОСТ Р 51261 99 п.5.3.3-5.3.6	Текущий ремонт
2	Пандус (наружный)	нет	-	1-2	Пандус отсутствует	О, К	Адаптировать согласно п.4.1.14, п.4.1.15, п.5.2.14 СП 59.13330.2012	технические решения невозможны
3	Входная площадка (перед дверью)	есть	-	3	Не выявлено	-	Не требуется	-
4	Дверь (входная)	есть	-	1-4	Ширина входной двери и перепад высот в дверном проеме не соответствуют требованиям СП	К, С	Адаптировать согласно п.5.1.4 СП 59.13330.2012	Капитальный ремонт
5	Тамбур	нет	-	-	-	-	-	-
	Общие требования к зоне							

Заключение по зоне

Наименование структурно-функциональной зоны	Состояние доступности <*> (к п.3.4. Акта обследования ОСИ)	Приложение		Рекомендации по адаптации (вид работы) <***> к п.4.1. Акта обследования ОСИ
		№ на плане	№ фото	
Вход (входы) в здание	ДУ	-	1-4	ремонт (текущий и капитальный)

<*> Указывается: ДП-В – доступно полностью всем; ДП-И (К, О, С, Г, У) – доступно полностью избирательно (указать категории инвалидов); ДЧ-В – доступно частично всем; ДЧ-И (К, О, С, Г, У) – доступно частично избирательно (указать категории инвалидов); ДУ – доступно условно, ВНД – недоступно.

<***> Указывается один из вариантов (видов работ): не нуждается; ремонт (текущий, капитальный); индивидуальное решение с ТСР; технические решения невозможны – организация альтернативной формы обслуживания.

Комментарий к заключению: _____

РЕЗУЛЬТАТ ОБСЛЕДОВАНИЯ
пути (путей) движения внутри здания (в т.ч. путей эвакуации)

Центральная детская библиотека им.В.С.Рыжакова
607650, Нижегородская область, г. Кстово, бул. Мира, д. 2а
(наименование объекта, адрес)

№ п/п	Наименование функционально-планировочного элемента	Наличие элемента			Выявленные нарушения и замечания		Работы по адаптации объекта	
		есть /нет	№ на плане	№ фото	Содержание	Значимо для инвалида (категория)	Содержание	Виды работ
1	Коридор (вестибюль, зона ожидания, галерея, балкон)	есть	-	10-11	Не выявлено	-	Не требуется	-
2	Лестница (внутри здания)	есть	-	5-8	Отсутствуют поручни вдоль правой стороны лестницы, ступени лестницы не соответствуют требованиям СП	О, К, С	Адаптировать согласно п.5.2.15, п.5.2.9 СП 59.13330.2012	Текущий ремонт
3	Пандус (внутри здания)	нет	-	-	-	-	-	-
4	Лифт пассажирский (или подъемник)	нет	-	-	Подъемное устройство отсутствует	О, К	Адаптировать согласно п.5.2.17 СП 59.13330.2012	Индивидуальное решение с ТСР
5	Дверь	есть	-	8-9	Отсутствует яркая контрастная маркировка на прозрачных полотнах дверей	С	Адаптировать согласно п.5.1.5 СП 59.13330.2012	Текущий ремонт
6	Пути эвакуации (в т.ч. зоны безопасности)	есть	-	6-7	Отсутствует выделение цветом или фактурой крайних ступеней, перепад высот в дверном проеме не соответствуют требованиям СП	О, К, С	Адаптировать согласно п.5.2.31, п.5.1.4 СП 59.13330.2012	Текущий ремонт
	Общие требования к зоне							

Заключение по зоне

Наименование структурно-функциональной зоны	Состояние доступности <*> (к п.3.4. Акта обследования ОСИ)	Приложение		Рекомендации по адаптации (вид работы) <***> к п.4.1. Акта обследования ОСИ
		№ на плане	№ фото	
Путь (пути) движения внутри здания (в т.ч. пути эвакуации)	ДУ	-	5-11	Индивидуальное решение с ТСР, ремонт (текущий)

<*> Указывается: ДП-В – доступно полностью всем; ДП-И (К, О, С, Г, У) – доступно полностью избирательно (указать категории инвалидов); ДЧ-В – доступно частично всем; ДЧ-И (К, О, С, Г, У) – доступно частично избирательно (указать категории инвалидов); ДУ – доступно условно, ВНД – недоступно.

<***> Указывается один из вариантов (видов работ): не нуждается; ремонт (текущий, капитальный); индивидуальное решение с ТСР; технические решения невозможны – организация альтернативной формы обслуживания.

Комментарий к заключению: _____

РЕЗУЛЬТАТ ОБСЛЕДОВАНИЯ
зоны целевого назначения здания (целевого посещения объекта)
вариант I – зона обслуживания инвалидов

Центральная детская библиотека им.В.С.Рыжакова
607650, Нижегородская область, г. Кстово, бул. Мира, д. 2а
(наименование объекта, адрес)

№ п/п	Наименование функционально-планировочного элемента	Наличие элемента			Выявленные нарушения и замечания		Работы по адаптации объекта	
		есть /нет	№ на плане	№ фото	Содержание	Значимо для инвалида (категория)	Содержание	Виды работ
1	Кабинетная форма обслуживания	нет	-	-	-	-	-	-
2	Зальная форма обслуживания	есть	-	10, 11, 16-24	Не выявлено	-	Не требуется	-
3	Прилавочная форма обслуживания	нет	-	-	-	-	-	-
4	Форма обслуживания с перемещением по маршруту	нет	-	-	-	-	-	-
5	Кабина индивидуального обслуживания	нет	-	-	-	-	-	-
	Общие требования к зоне				Отсутствуют информирующие обозначения рядом с дверьми	С	Адаптировать согласно п.5.5.8, п.5.4.2 СП 59.13330.2012	Текущий ремонт

Заключение по зоне

Наименование структурно-функциональной зоны	Состояние доступности <*> (к п.3.4. Акта обследования ОСИ)	Приложение		Рекомендации по адаптации (вид работы) <*> к п.4.1. Акта обследования ОСИ
		№ на плане	№ фото	
Зона целевого назначения здания (целевого посещения объекта)	ДУ	-	10-11, 16-24	ремонт (текущий)

<*> Указывается: ДП-В – доступно полностью всем; ДП-И (К, О, С, Г, У) – доступно полностью избирательно (указать категории инвалидов); ДЧ-В – доступно частично всем; ДЧ-И (К, О, С, Г, У) – доступно частично избирательно (указать категории инвалидов); ДУ – доступно условно, ВНД – недоступно.

<***> Указывается один из вариантов (видов работ): не нуждается; ремонт (текущий, капитальный); индивидуальное решение с ТСР; технические решения невозможны – организация альтернативной формы обслуживания.

Комментарий к заключению: _____

РЕЗУЛЬТАТ ОБСЛЕДОВАНИЯ
санитарно-гигиенических помещений

Центральная детская библиотека им.В.С.Рыжакова
607650, Нижегородская область, г. Кстово, бул. Мира, д. 2а
(наименование объекта, адрес)

№ п/п	Наименование функционально-планировочного элемента	Наличие элемента			Выявленные нарушения и замечания		Работы по адаптации объекта	
		есть /нет	№ на плане	№ фото	Содержание	Значимо для инвалида (категория)	Содержание	Виды работ
1	Туалетная комната	есть	-	14, 15	Туалетная комната полностью не отвечает требованиям СП	все	Адаптировать согласно п.5.5.7, п.5.3.3, п.5.3.8 СП 59.13330.2012	Капитальный ремонт
2	Душевая/ванная комната	нет	-	-	-	-	-	-
3	Бытовая комната (гардеробная)	есть	-	12, 13	Не выявлено	-	Не требуется	-
	Общие требования к зоне				Габариты уборной, высота розеток и выключателей, водопроводные краны не соответствуют требованиям СП. Отсутствуют откидные опорные поручни, штанги, поворотные или откидные сиденья. Отсутствует система двусторонне связи.	все	Адаптировать согласно п.5.5.8, п.5.4.2 СП 59.13330.2012	Капитальный ремонт

Заключение по зоне

Наименование структурно-функциональной зоны	Состояние доступности <*> (к п.3.4. Акта обследования ОСИ)	Приложение		Рекомендации по адаптации (вид работы) <***> к п.4.1. Акта обследования ОСИ
		№ на плане	№ фото	
Санитарно-гигиенические помещения	ДУ	-	12-15	ремонт (капитальный)

<*> Указывается: ДП-В - доступно полностью всем; ДП-И (К, О, С, Г, У) - доступно полностью избирательно (указать категории инвалидов); ДЧ-В - доступно частично всем; ДЧ-И (К, О, С, Г, У) - доступно частично избирательно (указать категории инвалидов); ДУ - доступно условно, ВНД - недоступно.

<***> Указывается один из вариантов (видов работ): не нуждается; ремонт (текущий, капитальный); индивидуальное решение с ТСР; технические решения невозможны - организация альтернативной формы обслуживания.

Комментарий к заключению: _____

РЕЗУЛЬТАТ ОБСЛЕДОВАНИЯ
системы информации на объекте

Центральная детская библиотека им.В.С.Рыжакова
607650, Нижегородская область, г. Кстово, бул. Мира, д. 2а
(наименование объекта, адрес)

№ п/п	Наименование функционально-планировочного элемента	Наличие элемента			Выявленные нарушения и замечания		Работы по адаптации объекта	
		есть /нет	№ на плане	№ фото	Содержание	Значимо для инвалида (категория)	Содержание	Виды работ
1	Визуальные средства	есть	-	1-4, 8-10, 12, 21	Не выявлено	-	Не требуется	-
2	Акустические средства	нет	-	-	Отсутствуют	все	Адаптировать согласно п.5.5.2, СП 59.13330.2012	Текущий ремонт
3	Тактильные средства	нет	-	-	Отсутствуют	все	Адаптировать согласно п.5.5.2, СП 59.13330.2012	Текущий ремонт
	Общие требования к зоне				Система информации выполнена не в полном объеме, не является комплексной и не соответствует требованиям СП	все	Адаптировать согласно п.5.5.1, п.5.5.2, п.5.5.3, п.5.5.4, п.5.5.5 СП 59.13330.2012	Текущий ремонт

Заключение по зоне

Наименование структурно-функциональной зоны	Состояние доступности <*> (к п.3.4. Акта обследования ОСИ)	Приложение		Рекомендации по адаптации (вид работы) <***> к п.4.1. Акта обследования ОСИ
		№ на плане	№ фото	
Система информации на объекте	ДУ	-	1-4,8-10, 12, 21	ремонт (текущий)

<*> Указывается: ДП-В - доступно полностью всем; ДП-И (К, О, С, Г, У) - доступно полностью избирательно (указать категории инвалидов); ДЧ-В - доступно частично всем; ДЧ-И (К, О, С, Г, У) - доступно частично избирательно (указать категории инвалидов); ДУ - доступно условно, ВНД - недоступно.

<***> Указывается один из вариантов (видов работ): не нуждается; ремонт (текущий, капитальный); индивидуальное решение с ТСР; технические решения невозможны - организация альтернативной формы обслуживания.

Комментарий к заключению: _____

Приложение 7
к Акту обследования объекта социальной инфраструктуры
№ 2 от 12.02.2020 г.
к паспорту доступности ОСИ № 02-20

Фото 1



Фото 2



Фото 3

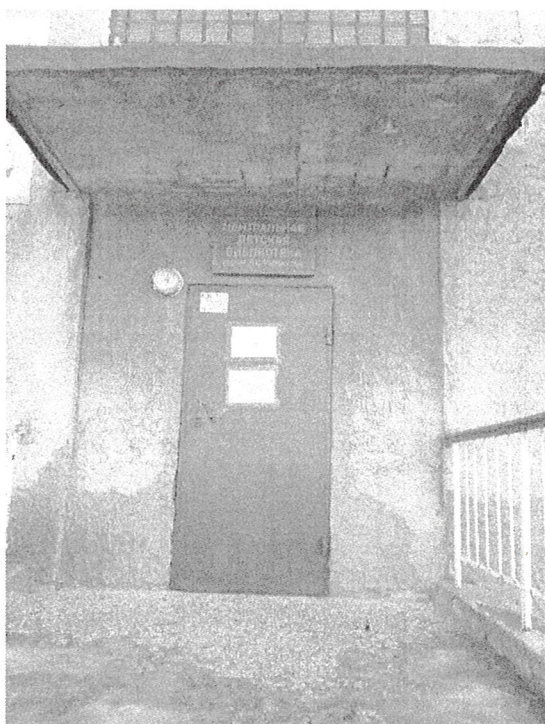


Фото 4

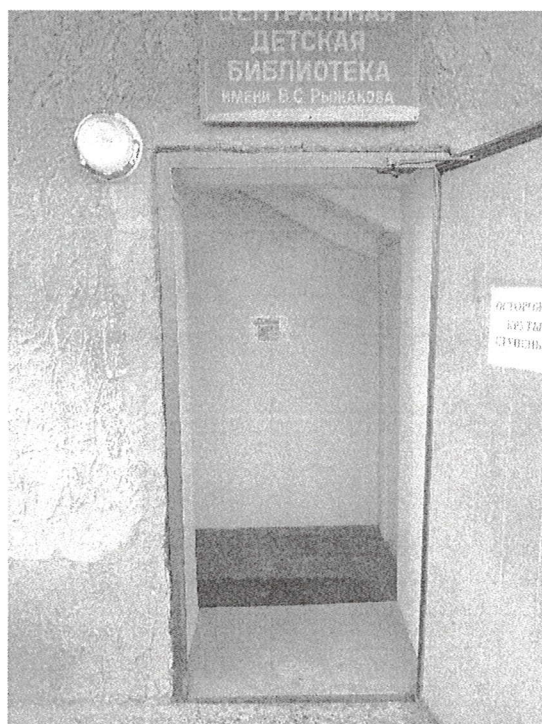


Фото 5



Фото 6



Фото 7

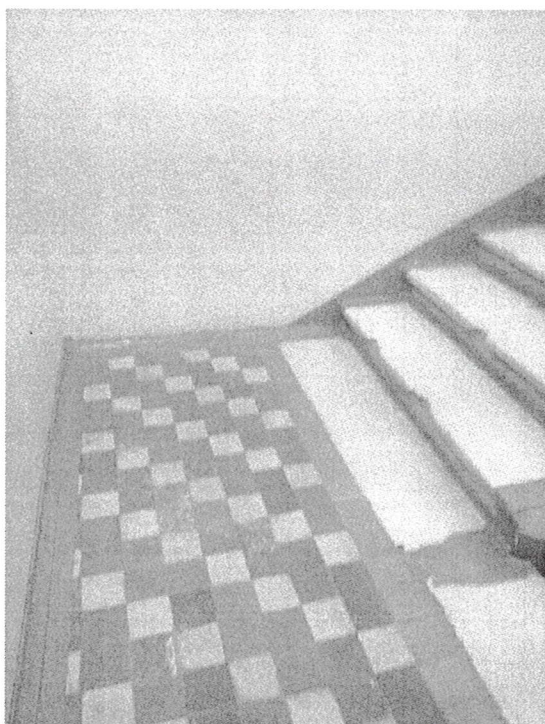


Фото 8

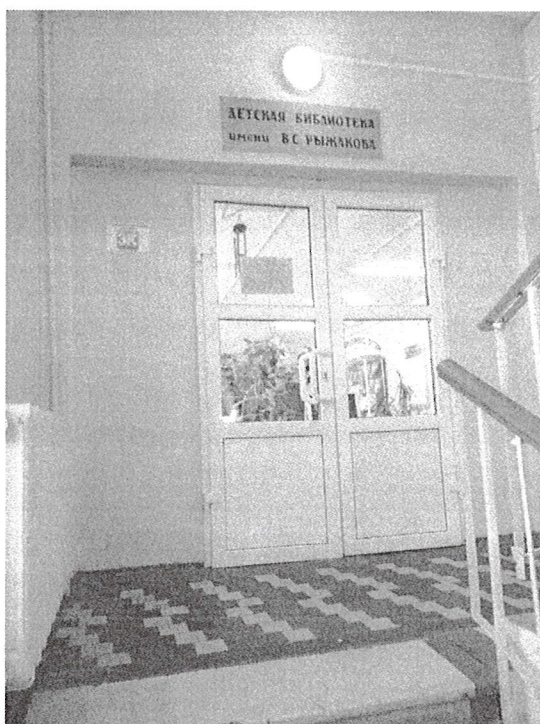


Фото 9

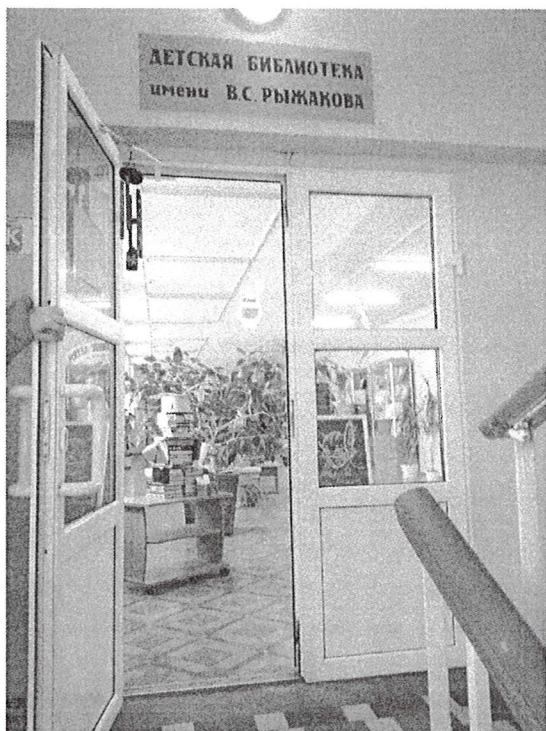


Фото 10



Фото 11



Фото 12



Фото 12



Фото 13



Фото 14



Фото 13



Фото 14

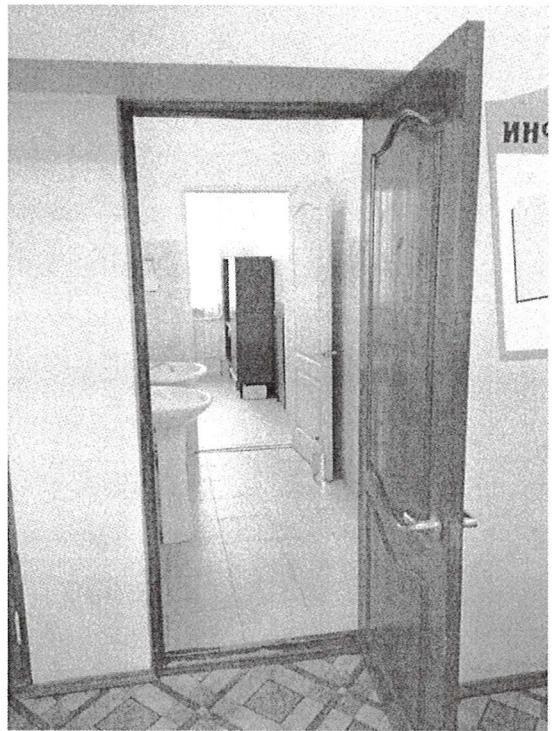


Фото 15



Фото 16



Фото 17



Фото 18



Фото 19



Фото 20

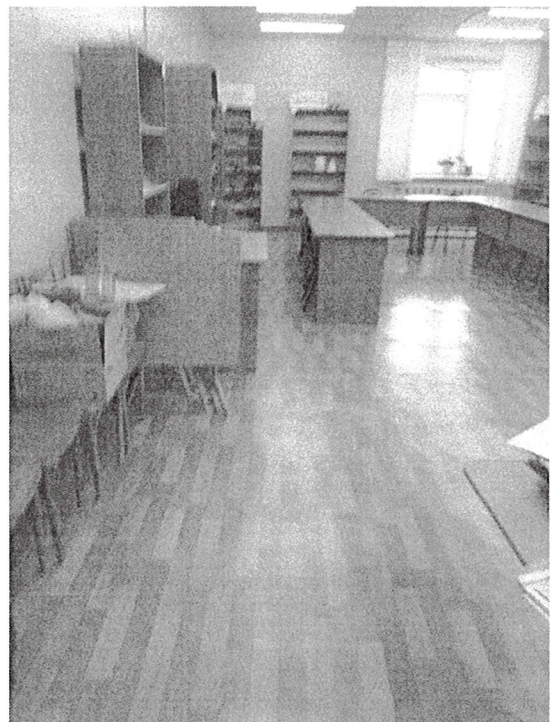


Фото 21

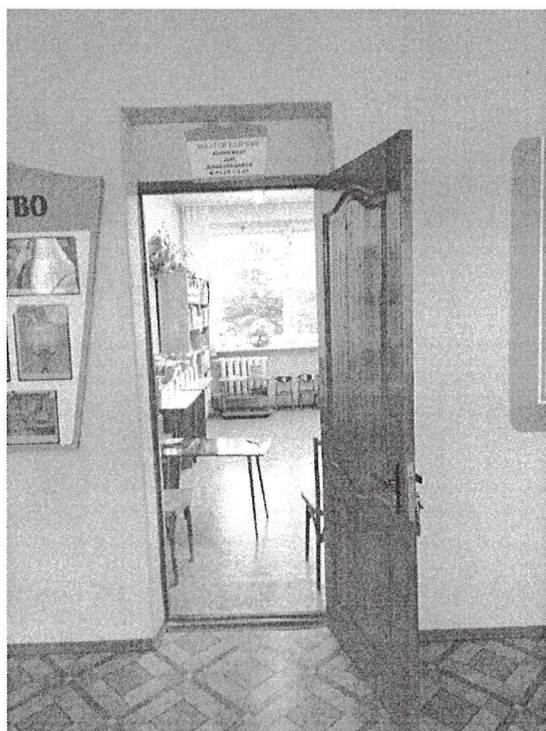


Фото 22

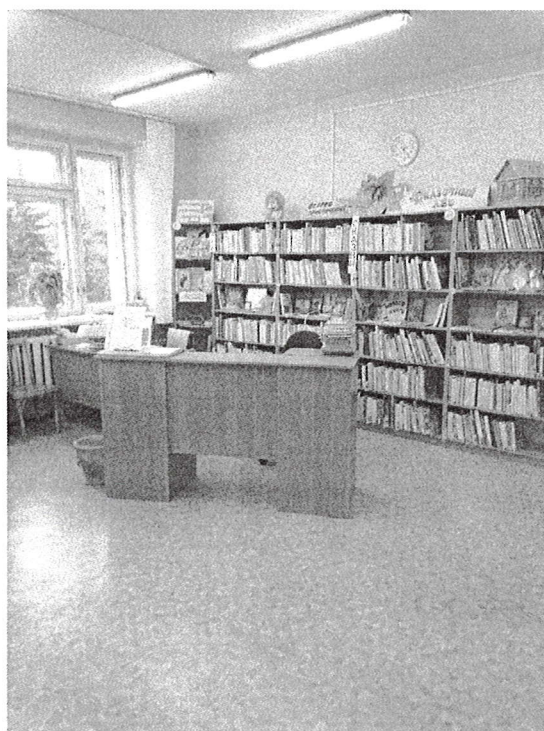


Фото 23

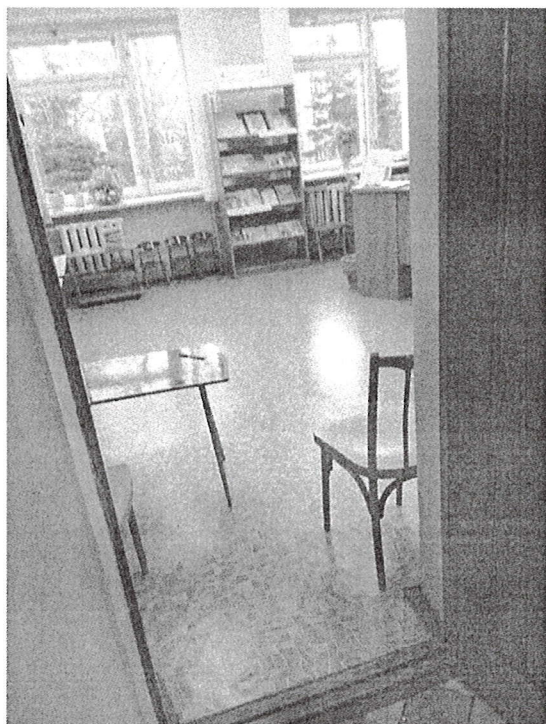


Фото 24

