

СОГЛАСОВАНО

УТВЕРЖДАЮ

Начальник управления культуры,
спорта и молодежной политики
Бояринцев А.А.
"09" ноября 2020 г.

Директор МБУК «ЦБС»
Кстовского муниципального района
Минеева К.А.
"09" ноября 2020 г.



ПАСПОРТ ДОСТУПНОСТИ
объекта социальной инфраструктуры (ОСИ)
№ 19-20

1. Общие сведения об объекте

- 1.1. Наименование (вид) объекта Прокошевская сельская библиотека-филиал № 21
- 1.2. Адрес объекта 607695, Нижегородская область, Кстовский район, д. Прокошево, ул. Молькова, д. 8а
- 1.3. Сведения о размещении объекта:
- отдельно стоящее здание _____ этажей, _____ кв. м
- на втором этаже двухэтажного здания, 95,9 кв. м
- наличие прилегающего земельного участка (да, нет), _____ кв. м
- 1.4. Год постройки здания 1965 г., последнего капитального ремонта _____
- 1.5. Дата предстоящих плановых ремонтных работ: текущего _____, капитального _____

сведения об организации, расположенной на объекте

- 1.6. Название организации (учреждения) (полное юридическое наименование - согласно Уставу, краткое наименование) муниципальное бюджетное учреждение культуры «Централизованная библиотечная система» Кстовского муниципального района Нижегородской области (МБУК «ЦБС» Кстовского муниципального района)
- 1.7. Юридический адрес организации (учреждения) 607650, Нижегородская область, г. Кстово, пл. Ленина, д. 2а
- 1.8. Основание для пользования объектом (оперативное управление, аренда, собственность)
- 1.9. Форма собственности (государственная, негосударственная)
- 1.10. Территориальная принадлежность (федеральная, региональная, муниципальная)
- 1.11. Вышестоящая организация (наименование) управление культуры, спорта и молодежной политики администрации Кстовского муниципального района
- 1.12. Адрес вышестоящей организации, другие координаты 607650, Нижегородская область, г. Кстово, ул. Магистральная, д. 22Б, тел. (83145) 3-92-06

2. Характеристика деятельности организации на объекте
(по обслуживанию населения)

- 2.1. Сфера деятельности (здравоохранение, образование, социальная защита, физическая культура и спорт, культура, связь и информация, транспорт, жилой фонд, потребительский рынок и сфера услуг, другое)
- 2.2. Виды оказываемых услуг библиотечное обслуживание
- 2.3. Форма оказания услуг: (на объекте, с длительным пребыванием, в т.ч. проживанием, на дому, дистанционно) на объекте
- 2.4. Категории обслуживаемого населения по возрасту: (дети, взрослые трудоспособного возраста, пожилые; все возрастные категории) все возрастные категории
- 2.5. Категории обслуживаемых инвалидов: инвалиды, передвигающиеся на коляске, инвалиды с нарушениями опорно-двигательного аппарата; нарушениями зрения, нарушениями слуха, нарушениями умственного развития
- 2.6. Плановая мощность: посещаемость (количество обслуживаемых в день) - 44 чел., вместимость - 14 чел., пропускная способность - 50 чел.
- 2.7. Участие в исполнении ИПР инвалида, ребенка-инвалида (да, нет) нет

3. Состояние доступности объекта

3.1. Путь следования к объекту пассажирским транспортом (описать маршрут движения с использованием пассажирского транспорта) на пригородном автобусе № 138 доехать до остановки «Прокошево», пешком 410 м,

наличие адаптированного пассажирского транспорта к объекту нет

3.2. Путь к объекту от ближайшей остановки пассажирского транспорта:

3.2.1. Расстояние до объекта от остановки транспорта 410 м

3.2.2. Время движения (пешком) 5 мин.

3.2.3. Наличие выделенного от проезжей части пешеходного пути (да, нет)

3.2.4. Перекрестки: нерегулируемые; регулируемые, со звуковой сигнализацией, таймером; нет

3.2.5. Информация на пути следования к объекту: акустическая, тактильная, визуальная; нет

3.2.6. Перепады высоты на пути: есть, нет (описать _____)

Их обустройство для инвалидов на коляске: да, нет (_____)

3.3. Организация доступности объекта для инвалидов - форма обслуживания <*>

№ п/п	Категория инвалидов (вид нарушения)	Вариант организации доступности объекта (формы обслуживания) <*>
1	Все категории инвалидов и МГН	ДУ
	в том числе инвалиды:	
2	передвигающиеся на креслах-колясках	ВНД
3	с нарушениями опорно-двигательного аппарата	ДУ
4	с нарушениями зрения	ДУ
5	с нарушениями слуха	ДУ
6	с нарушениями умственного развития	-

<*> Указывается один из вариантов: "А", "Б", "ДУ", "ВНД"

3.4. Состояние доступности основных структурно-функциональных зон

№ п/п	Основные структурно-функциональные зоны	Состояние доступности, в том числе для основных категорий инвалидов <***>
1	Территория, прилегающая к зданию (участок)	ДУ
2	Вход (входы) в здание	ДУ
3	Путь (пути) движения внутри здания (в т.ч. пути эвакуации)	ДУ
4	Зона целевого назначения здания (целевого посещения объекта)	ДУ
5	Санитарно-гигиенические помещения	-
6	Система информации и связи (на всех зонах)	ДУ
7	Пути движения к объекту (от остановки транспорта)	ДУ

<***> Указывается: ДП-В - доступно полностью всем; ДП-И (К, О, С, Г, У) - доступно полностью избирательно (указать категории инвалидов); ДЧ-В - доступно частично всем; ДЧ-И (К, О, С, Г, У) - доступно частично избирательно (указать категории инвалидов); ДУ - доступно условно, ВНД - временно недоступно.

3.5. ИТОГОВОЕ ЗАКЛЮЧЕНИЕ о состоянии доступности ОСИ: ДУ

4. Управленческое решение

4.1. Рекомендации по адаптации основных структурных элементов объекта

№ п/п	Основные структурно-функциональные зоны объекта	Рекомендации по адаптации объекта (вид работы) <*>
1	Территория, прилегающая к зданию (участок)	не требуется
2	Вход (входы) в здание	проведение ремонта (текущего и капитального)
3	Путь (пути) движения внутри здания (в т.ч. пути эвакуации)	проведение ремонта (текущего и капитального), разработка индивидуального решения с ТСР
4	Зона целевого назначения здания (целевого посещения объекта)	проведение ремонта (текущего)
5	Санитарно-гигиенические помещения	-
6	Система информации на объекте (на всех зонах)	проведение ремонта (текущего)
7	Пути движения к объекту (от остановки транспорта)	-
8	Все зоны и участки	проведение ремонта (текущего и капитального), разработка индивидуального решения с ТСР

<*> Указывается один из вариантов (видов работ): не нуждается; ремонт (текущий, капитальный); индивидуальное решение с ТСР; технические решения невозможны – организация альтернативной формы обслуживания.

4.2. Период проведения работ по мере финансирования

в рамках исполнения -

(указывается наименование документа: программы, плана)

4.3. Ожидаемый результат (по состоянию доступности) после выполнения работ по адаптации дч-и (О, С, Г, У)

Оценка результата исполнения программы, плана (по состоянию доступности) -

4.4. Для принятия решения требуется, не требуется (нужное подчеркнуть):

Согласование -

Имеется заключение уполномоченной организации о состоянии доступности объекта (наименование документа и выдавшей его организации, дата), прилагается -

4.5. Информация размещена (обновлена) на Карте доступности Нижегородской области td52.ru

(наименование сайта, портала)

5. Особые отметки

Паспорт сформирован на основании:

1. Анкеты (информации об объекте) от 03.11.2020 г.
2. Акта обследования объекта: N акта 19 от 03.11.2020 г.

УТВЕРЖДАЮ

Директор МБУК «ЦБС»

Кстовского муниципального района

К.А.Минеева

20 20 г.



АНКЕТА

(информация об объекте социальной инфраструктуры)
К ПАСПОРТУ ДОСТУПНОСТИ ОСИ
№ 19-20

1. Общие сведения об объекте

- 1.1. Наименование (вид) объекта Прокошевская сельская библиотека-филиал № 21
- 1.2. Адрес объекта 607695, Нижегородская область, Кстовский район, д. Прокошево, ул. Молькова, д. 8а
- 1.3. Сведения о размещении объекта:
- отдельно стоящее здание _____ этажей, _____ кв. м
- на втором этаже двухэтажного здания, 95,9 кв. м
- наличие прилегающего земельного участка (да, нет), _____ кв. м
- 1.4. Год постройки здания 1965 г., последнего капитального ремонта _____
- 1.5. Дата предстоящих плановых ремонтных работ: текущего _____, капитального _____

сведения об организации, расположенной на объекте

- 1.6. Название организации (учреждения) (полное юридическое наименование - согласно Уставу, краткое наименование) муниципальное бюджетное учреждение культуры «Централизованная библиотечная система» Кстовского муниципального района Нижегородской области (МБУК «ЦБС» Кстовского муниципального района)
- 1.7. Юридический адрес организации (учреждения) 607650, Нижегородская область, г.Кстово, пл.Ленина, д.2а
- 1.8. Основание для пользования объектом (оперативное управление, аренда, собственность)
- 1.9. Форма собственности (государственная, негосударственная)
- 1.10. Территориальная принадлежность (федеральная, региональная, муниципальная)
- 1.11. Вышестоящая организация (наименование) управление культуры, спорта и молодежной политики администрации Кстовского муниципального района
- 1.12. Адрес вышестоящей организации, другие координаты 607650, Нижегородская область, г. Кстово, ул. Магистральная, д. 22Б, тел. (83145) 3-92-06

2. Характеристика деятельности организации на объекте
(по обслуживанию населения)

- 2.1. Сфера деятельности (здравоохранение, образование, социальная защита, физическая культура и спорт, культура, связь и информация, транспорт, жилой фонд, потребительский рынок и сфера услуг, другое)
- 2.2. Виды оказываемых услуг библиотечное обслуживание
- 2.3. Форма оказания услуг: (на объекте, с длительным пребыванием, в т.ч. проживанием, на дому, дистанционно) на объекте
- 2.4. Категории обслуживаемого населения по возрасту: (дети, взрослые трудоспособного возраста, пожилые; все возрастные категории) все возрастные категории
- 2.5. Категории обслуживаемых инвалидов: инвалиды, передвигающиеся на коляске, инвалиды с нарушениями опорно-двигательного аппарата; нарушениями зрения, нарушениями слуха, нарушениями умственного развития
- 2.6. Плановая мощность: посещаемость (количество обслуживаемых в день) - 44 чел., вместимость - 14 чел., пропускная способность - 50 чел.
- 2.7. Участие в исполнении ИПР инвалида, ребенка-инвалида (да, нет) нет

3. Состояние доступности объекта для инвалидов и других маломобильных групп населения (МГН)

3.1. Путь следования к объекту пассажирским транспортом (описать маршрут движения с использованием пассажирского транспорта) на пригородном автобусе № 138 доехать до остановки «Прокошево», пешком 410 м

наличие адаптированного пассажирского транспорта к объекту нет

3.2. Путь к объекту от ближайшей остановки пассажирского транспорта:

3.2.1. Расстояние до объекта от остановки транспорта 410 м

3.2.2. Время движения (пешком) 5 мин.

3.2.3. Наличие выделенного от проезжей части пешеходного пути (да, нет)

3.2.4. Перекрестки: нерегулируемые; регулируемые, со звуковой сигнализацией, таймером; нет

3.2.5. Информация на пути следования к объекту: акустическая, тактильная, визуальная; нет

3.2.6. Перепады высоты на пути: есть, нет (описать _____)

Их обустройство для инвалидов на коляске: да, нет (_____)

3.3. Вариант организации доступности ОСИ (формы обслуживания) <*> с учетом СП 35-101-2001

№ п/п	Категория инвалидов (вид нарушения)	Вариант организации доступности объекта
1	Все категории инвалидов и МГН	ДУ
	в том числе инвалиды:	
2	передвигающиеся на креслах-колясках	ВНД
3	с нарушениями опорно-двигательного аппарата	ДУ
4	с нарушениями зрения	ДУ
5	с нарушениями слуха	ДУ
6	с нарушениями умственного развития	-

<*> Указывается один из вариантов: "А", "В", "ДУ", "ВНД".

4. Управленческое решение (предложения по адаптации основных структурных элементов объекта)

№ п/п	Основные структурно-функциональные зоны объекта	Рекомендации по адаптации объекта (вид работы) <*>
1	Территория, прилегающая к зданию (участок)	не требуется
2	Вход (входы) в здание	проведение ремонта (текущего и капитального)
3	Путь (пути) движения внутри здания (в т.ч. пути эвакуации)	проведение ремонта (текущего и капитального), разработка индивидуального решения с ТСР
4	Зона целевого назначения (целевого посещения объекта)	проведение ремонта (текущего)
5	Санитарно-гигиенические помещения	-

6	Система информации на объекте (на всех зонах)	проведение ремонта (текущего)
7	Пути движения к объекту (от остановки транспорта)	-
8	Все зоны и участки	проведение ремонта (текущего и капитального), разработка индивидуального решения с ТСР

<*> Указывается один из вариантов (видов работ): не нуждается; ремонт (текущий, капитальный); индивидуальное решение с ТСР; технические решения невозможны - организация альтернативной формы обслуживания.

Размещение информации на Карте доступности Нижегородской области согласовано

Жанна **Пестова Жанна Дмитриевна, ведущий библиотекарь, тел. (83145) 5-85-90**

(подпись, Ф.И.О., должность; координаты для связи
уполномоченного представителя объекта)

УТВЕРЖДАЮ

Директор МБУК «ЦБС»

Кстовского муниципального района

К.А.Минеева

20 30 г.



АКТ ОБСЛЕДОВАНИЯ № 19
объекта социальной инфраструктуры
К ПАСПОРТУ ДОСТУПНОСТИ ОСИ
№ 19-20

Кстовский муниципальный район
Нижегородской области

03 ноября 2020 г.

1. Общие сведения об объекте

- 1.1. Наименование (вид) объекта Прокошевская сельская библиотека-филиал № 21
- 1.2. Адрес объекта 607695, Нижегородская область, Кстовский район, д. Прокошево, ул. Молькова, д. 8а
- 1.3. Сведения о размещении объекта:
- отдельно стоящее здание _____ этажей, _____ кв. м
 - на втором этаже двухэтажного здания, 95,9 кв. м
 - наличие прилегающего земельного участка (да, нет), _____ кв. м
- 1.4. Год постройки здания 1965 г., последнего капитального ремонта _____
- 1.5. Дата предстоящих плановых ремонтных работ: текущего _____, капитального _____
- 1.6. Название организации (учреждения) (полное юридическое наименование – согласно Уставу, краткое наименование) муниципальное бюджетное учреждение культуры «Централизованная библиотечная система» Кстовского муниципального района Нижегородской области (МБУК «ЦБС» Кстовского муниципального района)
- 1.7. Юридический адрес организации (учреждения) 607650, Нижегородская область, г.Кстово, пл.Ленина, д.2а

2. Характеристика деятельности организации на объекте

Дополнительная информация Библиотечное обслуживание

3. Состояние доступности объекта

- 3.1. Путь следования к объекту пассажирским транспортом (описать маршрут движения с использованием пассажирского транспорта) на пригородном автобусе № 138 доехать до остановки «Прокошево», пешком 410 м, наличие адаптированного пассажирского транспорта к объекту нет
- 3.2. Путь к объекту от ближайшей остановки пассажирского транспорта:
- 3.2.1. Расстояние до объекта от остановки транспорта 410 м
- 3.2.2. Время движения (пешком) 5 мин.
- 3.2.3. Наличие выделенного от проезжей части пешеходного пути (да, нет)
- 3.2.4. Перекрестки: нерегулируемые; регулируемые, со звуковой сигнализацией, таймером; нет
- 3.2.5. Информация на пути следования к объекту: акустическая, тактильная, визуальная; нет
- 3.2.6. Перепады высоты на пути: есть, нет (описать _____)
Их обустройство для инвалидов на коляске: да, нет (_____)

3.3. Организация доступности объекта для инвалидов – форма обслуживания:

№ п/п	Категория инвалидов (вид нарушения)	Вариант организации доступности объекта (формы обслуживания) <*>
1	Все категории инвалидов и МГН	ДУ
	в том числе инвалиды:	
2	передвигающиеся на креслах-колясках	ВНД
3	с нарушениями опорно-двигательного аппарата	ДУ
4	с нарушениями зрения	ДУ
5	с нарушениями слуха	ДУ
6	с нарушениями умственного развития	-

<*> Указывается один из вариантов: "А", "Б", "ДУ", "ВНД".

3.4. Состояние доступности основных структурно-функциональных зон:

№ п/п	Основные структурно-функциональные зоны	Состояние доступности, в том числе для основных категорий инвалидов <***>	Приложение	
			№ на плане	№ фото
1	Территория, прилегающая к зданию (участок)	ДУ	-	1
2	Вход (входы) в здание	ДУ	-	1-2
3	Путь (пути) движения внутри здания (в т.ч. пути эвакуации)	ДУ	-	3-7
4	Зона целевого назначения здания (целевого посещения объекта)	ДУ	-	8-14
5	Санитарно-гигиенические помещения	-	-	-
6	Система информации и связи (на всех зонах)	ДУ	-	5-8, 12
7	Пути движения к объекту (от остановки транспорта)	ДУ	-	-

<***> Указывается: ДП-В – доступно полностью всем; ДП-И (К, О, С, Г, У) – доступно полностью избирательно (указать категории инвалидов); ДЧ-В – доступно частично всем; ДЧ-И (К, О, С, Г, У) – доступно частично избирательно (указать категории инвалидов); ДУ – доступно условно, ВНД – недоступно.

3.5. ИТОГОВОЕ ЗАКЛЮЧЕНИЕ о состоянии доступности ОСИ: ДУ

4. Управленческое решение (проект)

4.1. Рекомендации по адаптации основных структурных элементов объекта:

№ п/п	Основные структурно-функциональные зоны объекта	Рекомендации по адаптации объекта (вид работы) <*>
1	Территория, прилегающая к зданию (участок)	не требуется
2	Вход (входы) в здание	проведение ремонта (текущего и капитального)
3	Путь (пути) движения внутри здания (в т.ч. пути эвакуации)	проведение ремонта (текущего и капитального), разработка индивидуального решения с ТСП
4	Зона целевого назначения здания (целевого посещения объекта)	проведение ремонта (текущего)
5	Санитарно-гигиенические помещения	-
6	Система информации на объекте (на всех зонах)	проведение ремонта (текущего)
7	Пути движения к объекту (от остановки транспорта)	-
8	Все зоны и участки	проведение ремонта (текущего и капитального), разработка индивидуального решения с ТСП

<*> Указывается один из вариантов (видов работ): не нуждается; ремонт (текущий, капитальный); индивидуальное решение с ТСП; технические решения невозможны – организация альтернативной формы обслуживания.

4.2. Период проведения работ по мере финансирования
в рамках исполнения - _____

(указывается наименование документа: программы, плана)

4.3. Ожидаемый результат (по состоянию доступности) после выполнения работ по адаптации ДЧ-И (О, С, Г, У)

Оценка результата исполнения программы, плана (по состоянию доступности) = _____

4.4. Для принятия решения требуется, не требуется (нужное подчеркнуть):

4.4.1. Согласование на Комиссии _____

(наименование Комиссии по координации деятельности в сфере обеспечения доступной среды жизнедеятельности для инвалидов и других МГН)

4.4.2. Согласование работ с надзорными органами (в сфере проектирования и строительства, архитектуры, охраны памятников, другое - указать) _____

4.4.3. Техническая экспертиза; разработка проектно-сметной документации _____

4.4.4. Согласование с вышестоящей организацией (собственником объекта) _____

4.4.5. Согласование с общественными организациями инвалидов _____

4.4.6. Другое _____

Имеется заключение уполномоченной организации о состоянии доступности объекта (наименование документа и выдавшей его организации, дата), прилагается = _____

4.7. Информация может быть размещена (обновлена) на Карте доступности Нижегородской области td52.ru

(наименование сайта, портала)

5. Особые отметки

ПРИЛОЖЕНИЯ:

Результаты обследования:

- | | |
|--|---------|
| 1. Территории, прилегающей к объекту | на 1 л. |
| 2. Входа (входов) в здание | на 1 л. |
| 3. Путей движения в здании | на 2 л. |
| 4. Зоны целевого назначения объекта | на 1 л. |
| 5. Санитарно-гигиенических помещений | на 1 л. |
| 6. Системы информации (и связи) на объекте | на 1 л. |

Результаты фотофиксации на объекте _____ на 2 л.
Поэтажные планы, паспорт ВТИ _____ на - л.
Другое (в том числе дополнительная информация о путях движения к объекту)

Председатель комиссии заместитель директора, Манегин Е.А.
(Должность, Ф.И.О.)


(Подпись)

Члены комиссии:

заведующий отделом методической и
инновационной деятельности, Челий Г.Ю.
(Должность, Ф.И.О.)


(Подпись)

ведущий библиограф информационно-
библиографического отдела, Ежова В.А.
(Должность, Ф.И.О.)


(Подпись)

специалист по охране труда, Шуняева Г.И.
(Должность, Ф.И.О.)


(Подпись)

В том числе:

представитель общественных
организаций инвалидов

председатель КГО 000000 «Всероссийское
общество инвалидов», Паламарчук И.И.
(Должность, Ф.И.О.)


(Подпись)

представитель собственника
помещения

(Должность, Ф.И.О.)

(Подпись)

Приложение 1
к Акту обследования объекта социальной инфраструктуры
№ 19 от 03.11.2020 г.
к паспорту доступности ОСИ № 19-20

РЕЗУЛЬТАТ ОБСЛЕДОВАНИЯ
территории, прилегающей к зданию (участка)

Прокошевская сельская библиотека-филиал № 21
607695, Нижегородская область, Кстовский район, д. Прокошево, ул. Молькова, д. 8а
(наименование объекта, адрес)

№ п/п	Наименование функционально-планировочного элемента	Наличие элемента			Выявленные нарушения и замечания		Работы по адаптации объекта	
		есть /нет	№ на плане	№ фото	Содержание	Значимо для инвалида (категория)	Содержание	Виды работ
1	Вход (входы) на территорию	нет	-	-	-	-	-	-
2	Путь (пути) движения на территории	есть	-	1	не выявлено	-	не требуется	-
3	Лестница (наружная)	нет	-	-	-	-	-	-
4	Пандус (наружный)	нет	-	-	-	-	-	-
5	Автостоянка и парковка	нет	-	-	-	-	-	-
	Общие требования к зоне							

Заключение по зоне

Наименование структурно-функциональной зоны	Состояние доступности <*> (к п.3.4. Акта обследования ОСИ)	Приложение		Рекомендации по адаптации (вид работы) <***> к п.4.1. Акта обследования ОСИ
		№ на плане	№ фото	
Территория, прилегающая к зданию (участок)	ДУ	-	1	не требуется

<*> Указывается: ДП-В – доступно полностью всем; ДП-И (К, О, С, Г, У) – доступно полностью избирательно (указать категории инвалидов); ДЧ-В – доступно частично всем; ДЧ-И (К, О, С, Г, У) – доступно частично избирательно (указать категории инвалидов); ДУ – доступно условно, ВНД – недоступно.

<***> Указывается один из вариантов (видов работ): не нуждается; ремонт (текущий, капитальный); индивидуальное решение с ТСР; технические решения невозможны – организация альтернативной формы обслуживания.

Комментарий к заключению: _____

**РЕЗУЛЬТАТ ОБСЛЕДОВАНИЯ
входа (входов) в здание**

**Прокошевская сельская библиотека-филиал № 21
607695, Нижегородская область, Кстовский район, д. Прокошево, ул. Молькова, д. 8а
(наименование объекта, адрес)**

№ п/п	Наименование функционально-планировочного элемента	Наличие элемента			Выявленные нарушения и замечания		Работы по адаптации объекта	
		есть /нет	№ на плане	№ фото	Содержание	Значимо для инвалида (категория)	Содержание	Виды работ
1	Лестница (наружная)	есть	-	1-2	Отсутствует выделение цветом или фактурой крайних ступеней	О, К, С	Адаптировать согласно п.5.2.31, п.5.1.4 СП 59.13330.2012	Текущий ремонт
2	Пандус (наружный)	есть	-	1	Не выявлено	-	Не требуется	-
3	Входная площадка (перед дверью)	есть	-	2	Не выявлено	-	Не требуется	-
4	Дверь (входная)	есть	-	1-2	Ширина входной двери не соответствует требованиям СП	К, С	Адаптировать согласно п.5.1.4 СП 59.13330.2012	Капитальный ремонт
5	Тамбур	нет	-	-	-	-	-	-
	Общие требования к зоне							

Заключение по зоне

Наименование структурно-функциональной зоны	Состояние доступности <*> (к п.3.4. Акта обследования ОСИ)	Приложение		Рекомендации по адаптации (вид работы) <***> к п.4.1. Акта обследования ОСИ
		№ на плане	№ фото	
Вход (входы) в здание	ДУ	-	1-2	ремонт (текущий и капитальный)

<*> Указывается: ДП-В – доступно полностью всем; ДП-И (К, О, С, Г, У) – доступно полностью избирательно (указать категории инвалидов); ДЧ-В – доступно частично всем; ДЧ-И (К, О, С, Г, У) – доступно частично избирательно (указать категории инвалидов); ДУ – доступно условно, ВНД – недоступно.

<***> Указывается один из вариантов (видов работ): не нуждается; ремонт (текущий, капитальный); индивидуальное решение с ТСР; технические решения невозможны – организация альтернативной формы обслуживания.

Комментарий к заключению: _____

Приложение 3
к Акту обследования объекта социальной инфраструктуры
№ 19 от 03.11.2020 г.
к паспорту доступности ОСИ № 19-20

РЕЗУЛЬТАТ ОБСЛЕДОВАНИЯ
пути (путей) движения внутри здания (в т.ч. путей эвакуации)

Прокошевская сельская библиотека-филиал № 21
607695, Нижегородская область, Кстовский район, д. Прокошево, ул. Молькова, д. 8а
(наименование объекта, адрес)

№ п/п	Наименование функционально-планировочного элемента	Наличие элемента			Выявленные нарушения и замечания		Работы по адаптации объекта	
		есть /нет	№ на плане	№ фото	Содержание	Значимо для инвалида (категория)	Содержание	Виды работ
1	Коридор (вестибюль, зона ожидания, галерея, балкон)	есть	-	3	Не выявлено	-	Не требуется	-
2	Лестница (внутри здания)	есть	-	3-4	Отсутствует выделение цветом или фактурой крайних ступеней	О, К, С	Адаптировать согласно п.5.2.31, п.5.1.4 СП 59.13330.2012	Текущий ремонт
3	Пандус (внутри здания)	нет	-	-	-	-	-	-
4	Лифт пассажирский (или подъемник)	нет	-	-	Подъемное устройство отсутствует	О, К	Адаптировать согласно п.5.2.17 СП 59.13330.2012	Индивидуальное решение с ТСР
5	Дверь	есть	-	3, 5	Не выявлено	-	Не требуется	-
6	Пути эвакуации (в т.ч. зоны безопасности)	есть	-	4, 6-7	Ширина двери не соответствует требованиям СП	О, К, С	Адаптировать согласно п.5.2.31, п.5.1.4 СП 59.13330.2012	Текущий и капитальный ремонт
	Общие требования к зоне							

Заключение по зоне

Наименование структурно-функциональной зоны	Состояние доступности <*> (к п.3.4. Акта обследования ОСИ)	Приложение		Рекомендации по адаптации (вид работы) <***> к п.4.1. Акта обследования ОСИ
		№ на плане	№ фото	
Путь (пути) движения внутри здания (в т.ч. пути эвакуации)	ДУ	-	3-7	Индивидуальное решение с ТСП, ремонт (текущий и капитальный)

<*> Указывается: ДП-В – доступно полностью всем; ДП-И (К, О, С, Г, У) – доступно полностью избирательно (указать категории инвалидов); ДЧ-В – доступно частично всем; ДЧ-И (К, О, С, Г, У) – доступно частично избирательно (указать категории инвалидов); ДУ – доступно условно, ВНД – недоступно.

<***> Указывается один из вариантов (видов работ): не нуждается; ремонт (текущий, капитальный); индивидуальное решение с ТСП; технические решения невозможны – организация альтернативной формы обслуживания.

Комментарий к заключению: _____

РЕЗУЛЬТАТ ОБСЛЕДОВАНИЯ
зоны целевого назначения здания (целевого посещения объекта)
вариант I – зона обслуживания инвалидов

Прокошевская сельская библиотека-филиал № 21
607695, Нижегородская область, Кстовский район, д. Прокошево, ул. Молькова, д. 8а
(наименование объекта, адрес)

№ п/п	Наименование функционально-планировочного элемента	Наличие элемента			Выявленные нарушения и замечания		Работы по адаптации объекта	
		есть /нет	№ на плане	№ фото	Содержание	Значимо для инвалида (категория)	Содержание	Виды работ
1	Кабинетная форма обслуживания	нет	-	-	-	-	-	-
2	Зальная форма обслуживания	есть	-	8-14	Не выявлено	-	Не требуется	-
3	Прилавочная форма обслуживания	нет	-	-	-	-	-	-
4	Форма обслуживания с перемещением по маршруту	нет	-	-	-	-	-	-
5	Кабина индивидуального обслуживания	нет	-	-	-	-	-	-
	Общие требования к зоне				Отсутствуют информирующие обозначения рядом с дверьми	С	Адаптировать согласно п.5.5.8, п.5.4.2 СП 59.13330.2012	Текущий ремонт

Заключение по зоне

Наименование структурно-функциональной зоны	Состояние доступности <*> (к п.3.4. Акта обследования ОСИ)	Приложение		Рекомендации по адаптации (вид работы) <***> к п.4.1. Акта обследования ОСИ
		№ на плане	№ фото	
Зона целевого назначения здания (целевого посещения объекта)	ДУ	-	8-14	ремонт (текущий)

<*> Указывается: ДП-В – доступно полностью всем; ДП-И (К, О, С, Г, У) – доступно полностью избирательно (указать категории инвалидов); ДЧ-В – доступно частично всем; ДЧ-И (К, О, С, Г, У) – доступно частично избирательно (указать категории инвалидов); ДУ – доступно условно, ВНД – недоступно.

<***> Указывается один из вариантов (видов работ): не нуждается; ремонт (текущий, капитальный); индивидуальное решение с ТСР; технические решения невозможны – организация альтернативной формы обслуживания.

Комментарий к заключению: _____

РЕЗУЛЬТАТ ОБСЛЕДОВАНИЯ
санитарно-гигиенических помещений

Прокошевская сельская библиотека-филиал № 21
607695, Нижегородская область, Кстовский район, д. Прокошево, ул. Молькова, д. 8а
(наименование объекта, адрес)

№ п/п	Наименование функционально-планировочного элемента	Наличие элемента			Выявленные нарушения и замечания		Работы по адаптации объекта	
		есть /нет	№ на плане	№ фото	Содержание	Значимо для инвалида (категория)	Содержание	Виды работ
1	Туалетная комната	нет	-	-	-	-	-	-
2	Душевая/ванная комната	нет	-	-	-	-	-	-
3	Бытовая комната (гардеробная)	нет	-	-	-	-	-	-
	Общие требования к зоне							

Заключение по зоне

Наименование структурно-функциональной зоны	Состояние доступности <*> (к п.3.4. Акта обследования ОСИ)	Приложение		Рекомендации по адаптации (вид работы) <***> к п.4.1. Акта обследования ОСИ
		№ на плане	№ фото	
Санитарно-гигиенические помещения	ДУ	-	-	-

<*> Указывается: ДП-В - доступно полностью всем; ДП-И (К, О, С, Г, У) - доступно полностью избирательно (указать категории инвалидов); ДЧ-В - доступно частично всем; ДЧ-И (К, О, С, Г, У) - доступно частично избирательно (указать категории инвалидов); ДУ - доступно условно, ВНД - недоступно.

<***> Указывается один из вариантов (видов работ): не нуждается; ремонт (текущий, капитальный); индивидуальное решение с ТСР; технические решения невозможны - организация альтернативной формы обслуживания.

Комментарий к заключению: _____

РЕЗУЛЬТАТ ОБСЛЕДОВАНИЯ
системы информации на объекте

Прокошевская сельская библиотека-филиал № 21
607695, Нижегородская область, Кстовский район, д. Прокошево, ул. Молькова, д. 8а
(наименование объекта, адрес)

№ п/п	Наименование функционально-планировочного элемента	Наличие элемента			Выявленные нарушения и замечания		Работы по адаптации объекта	
		есть /нет	№ на плане	№ фото	Содержание	Значимо для инвалида (категория)	Содержание	Виды работ
1	Визуальные средства	есть	-	5-8, 12	Не выявлено	-	Не требуется	-
2	Акустические средства	нет	-	-	Отсутствуют	все	Адаптировать согласно п.5.5.2, СП 59.13330.2012	Текущий ремонт
3	Тактильные средства	нет	-	-	Отсутствуют	все	Адаптировать согласно п.5.5.2, СП 59.13330.2012	Текущий ремонт
	Общие требования к зоне				Система информации выполнена не в полном объеме, не является комплексной и не соответствует требованиям СП	все	Адаптировать согласно п.5.5.1, п.5.5.2, п.5.5.3, п.5.5.4, п.5.5.5 СП 59.13330.2012	Текущий ремонт

Заключение по зоне

Наименование структурно-функциональной зоны	Состояние доступности <*> (к п.3.4. Акта обследования ОСИ)	Приложение		Рекомендации по адаптации (вид работы) <***> к п.4.1. Акта обследования ОСИ
		№ на плане	№ фото	
Система информации на объекте	ДУ	-	5-8, 12	ремонт (текущий)

<*> Указывается: ДП-В - доступно полностью всем; ДП-И (К, О, С, Г, У) - доступно полностью избирательно (указать категории инвалидов); ДЧ-В - доступно частично всем; ДЧ-И (К, О, С, Г, У) - доступно частично избирательно (указать категории инвалидов); ДУ - доступно условно, ВНД - недоступно.

<***> Указывается один из вариантов (видов работ): не нуждается; ремонт (текущий, капитальный); индивидуальное решение с ТСР; технические решения невозможны - организация альтернативной формы обслуживания.

Комментарий к заключению: _____

Приложение 7
к Акту обследования объекта социальной инфраструктуры
№ 19 от 03.11.2020 г.
к паспорту доступности ОСИ № 19-20

Фото 1



Фото 2



Фото 3



Фото 4

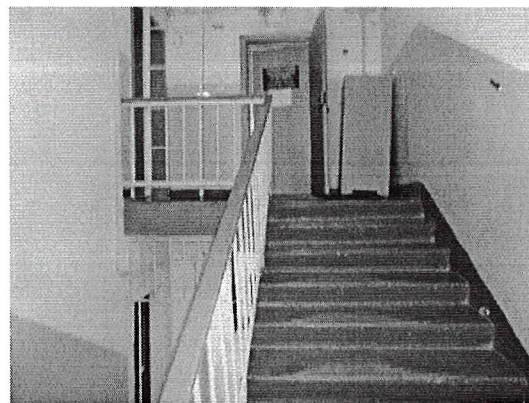


Фото 5



Фото 6

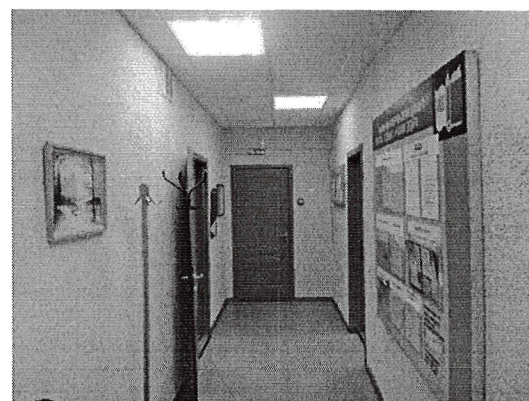


Фото 7



Фото 8

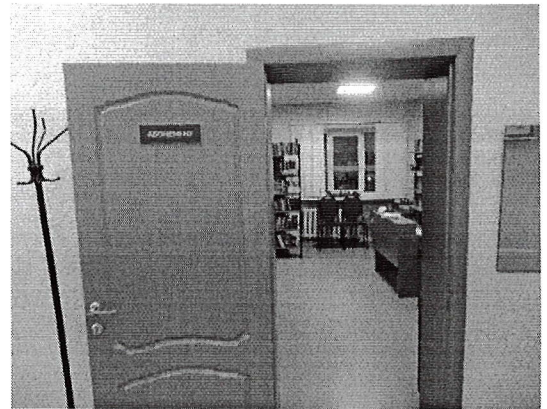


Фото 9

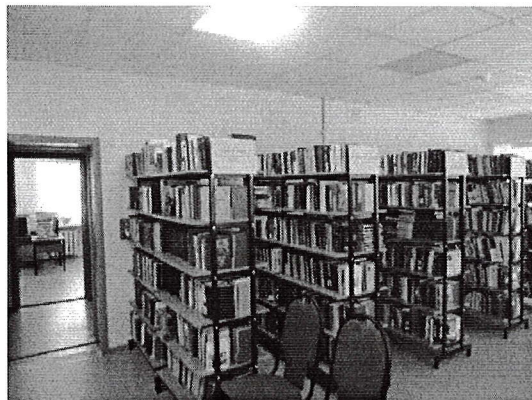


Фото 10



Фото 11

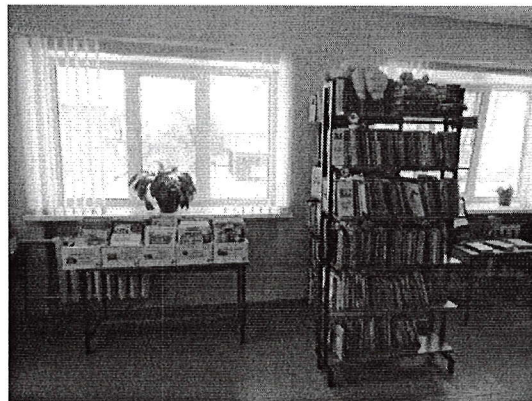


Фото 12



Фото 13

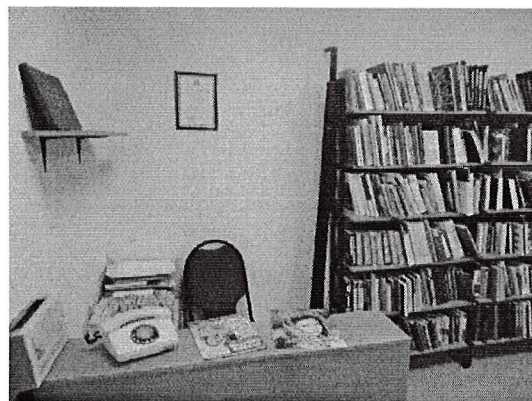


Фото 14

