

СОГЛАСОВАНО

Начальник управления культуры,  
спорта и молодежной политики  
Бояринцев А.А.  
" 09 " мая 2010 г.

УТВЕРЖДАЮ



Директор МБУК «ЦБС»  
Кстовского муниципального района  
Минеева К.А.  
" 09 " мая 2010 г.

ПАСПОРТ ДОСТУПНОСТИ  
объекта социальной инфраструктуры (ОСИ)  
№ 22-20

1. Общие сведения об объекте

- 1.1. Наименование (вид) объекта Чернухинская сельская библиотека-филиал № 27  
1.2. Адрес объекта 607673, Нижегородская область, Кстовский район, с. Чернуха,  
ул. Школьная, д. 47  
1.3. Сведения о размещении объекта:  
- отдельно стоящее здание \_\_\_\_\_ этажей, \_\_\_\_\_ кв. м  
- на втором этаже двухэтажного здания, 344,4 кв. м  
- наличие прилегающего земельного участка (да, нет), \_\_\_\_\_ кв. м  
1.4. Год постройки здания 1988 г., последнего капитального ремонта \_\_\_\_\_  
1.5. Дата предстоящих плановых ремонтных работ: текущего \_\_\_\_\_,  
капитального \_\_\_\_\_

сведения об организации, расположенной на объекте

- 1.6. Название организации (учреждения) (полное юридическое наименование -  
согласно Уставу, краткое наименование) муниципальное бюджетное учреждение  
культуры «Централизованная библиотечная система» Кстовского муниципального  
района Нижегородской области (МБУК «ЦБС» Кстовского муниципального  
района)  
1.7. Юридический адрес организации (учреждения) 607650, Нижегородская область,  
г. Кстово, пл. Ленина, д. 2а  
1.8. Основание для пользования объектом (оперативное управление, аренда,  
собственность)  
1.9. Форма собственности (государственная, негосударственная)  
1.10. Территориальная принадлежность (федеральная, региональная, муниципальная)  
1.11. Вышестоящая организация (наименование) управление культуры, спорта и  
молодежной политики администрации Кстовского муниципального района  
1.12. Адрес вышестоящей организации, другие координаты 607650, Нижегородская  
область, г. Кстово, ул. Магистральная, д. 22Б, тел. (83145) 3-92-06

2. Характеристика деятельности организации на объекте  
(по обслуживанию населения)

- 2.1. Сфера деятельности (здравоохранение, образование, социальная защита,  
физическая культура и спорт, культура, связь и информация, транспорт, жилой  
фонд, потребительский рынок и сфера услуг, другое)  
2.2. Виды оказываемых услуг библиотечное обслуживание  
2.3. Форма оказания услуг: (на объекте, с длительным пребыванием, в т.ч.  
проживанием, на дому, дистанционно) на объекте  
2.4. Категории обслуживаемого населения по возрасту: (дети, взрослые  
трудоспособного возраста, пожилые; все возрастные категории) все возрастные  
категории  
2.5. Категории обслуживаемых инвалидов: инвалиды, передвигающиеся на коляске,  
инвалиды с нарушениями опорно-двигательного аппарата; нарушениями зрения,  
нарушениями слуха, нарушениями умственного развития  
2.6. Плановая мощность: посещаемость (количество обслуживаемых в день) - 28  
чел., вместимость - 13 чел., пропускная способность - 30 чел.  
2.7. Участие в исполнении ИПР инвалида, ребенка-инвалида (да, нет) нет

### 3. Состояние доступности объекта

- 3.1. Путь следования к объекту пассажирским транспортом (описать маршрут движения с использованием пассажирского транспорта) на пригородных автобусах №№ 102, 110, 110-т доехать до остановки «Чернуха-Школа», пешком 280 м / наличие адаптированного пассажирского транспорта к объекту нет
- 3.2. Путь к объекту от ближайшей остановки пассажирского транспорта:
- 3.2.1. Расстояние до объекта от остановки транспорта 280 м
- 3.2.2. Время движения (пешком) 3 мин.
- 3.2.3. Наличие выделенного от проезжей части пешеходного пути (да, нет)
- 3.2.4. Перекрестки: нерегулируемые; регулируемые, со звуковой сигнализацией, таймером; нет
- 3.2.5. Информация на пути следования к объекту: акустическая, тактильная, визуальная; нет
- 3.2.6. Перепады высоты на пути: есть, нет (описать \_\_\_\_\_)  
Их обустройство для инвалидов на коляске: да, нет (\_\_\_\_\_)

### 3.3. Организация доступности объекта для инвалидов - форма обслуживания <\*>

| № п/п | Категория инвалидов (вид нарушения)         | Вариант организации доступности объекта (формы обслуживания) <*> |
|-------|---|--|
| 1     | Все категории инвалидов и МГН               | ДУ   |
|       | в том числе инвалиды:                       |  |
| 2     | передвигающиеся на креслах-колясках         | ВНД  |
| 3     | с нарушениями опорно-двигательного аппарата | ДУ   |
| 4     | с нарушениями зрения                        | ДУ   |
| 5     | с нарушениями слуха                         | ДУ   |
| 6     | с нарушениями умственного развития          | -  |

<\*> Указывается один из вариантов: "А", "Б", "ДУ", "ВНД"

### 3.4. Состояние доступности основных структурно-функциональных зон

| № п/п | Основные структурно-функциональные зоны                      | Состояние доступности, в том числе для основных категорий инвалидов <***> |
|-------|--|---|
| 1     | Территория, прилегающая к зданию (участок)                   | ДУ  |
| 2     | Вход (входы) в здание  | ДУ  |
| 3     | Путь (пути) движения внутри здания (в т.ч. пути эвакуации)   | ДУ  |
| 4     | Зона целевого назначения здания (целевого посещения объекта) | ДУ  |
| 5     | Санитарно-гигиенические помещения                            | -   |
| 6     | Система информации и связи (на всех зонах)                   | ДУ  |
| 7     | Пути движения к объекту (от остановки транспорта)            | ДУ  |

<\*\*\*> Указывается: ДП-В - доступно полностью всем; ДП-И (К, О, С, Г, У) - доступно полностью избирательно (указать категории инвалидов); ДЧ-В - доступно частично всем; ДЧ-И (К, О, С, Г, У) - доступно частично избирательно (указать категории инвалидов); ДУ - доступно условно, ВНД - временно недоступно.



3.5. ИТОГОВОЕ ЗАКЛЮЧЕНИЕ о состоянии доступности ОСИ: ДУ

4. Управленческое решение

4.1. Рекомендации по адаптации основных структурных элементов объекта

| № п/п | Основные структурно-функциональные зоны объекта              | Рекомендации по адаптации объекта (вид работы) <*>                                     |
|-------|--|--|
| 1     | Территория, прилегающая к зданию (участок)                   | не требуется   |
| 2     | Вход (входы) в здание  | проведение ремонта (капитального)  |
| 3     | Путь (пути) движения внутри здания (в т.ч. пути эвакуации)   | проведение ремонта (текущего), разработка индивидуального решения с ТСП                |
| 4     | Зона целевого назначения здания (целевого посещения объекта) | проведение ремонта (текущего)  |
| 5     | Санитарно-гигиенические помещения                            | -  |
| 6     | Система информации на объекте (на всех зонах)                | проведение ремонта (текущего)  |
| 7     | Пути движения к объекту (от остановки транспорта)            | -  |
| 8     | Все зоны и участки   | проведение ремонта (текущего и капитального), разработка индивидуального решения с ТСП |

<\*> Указывается один из вариантов (видов работ): не нуждается; ремонт (текущий, капитальный); индивидуальное решение с ТСП; технические решения невозможны - организация альтернативной формы обслуживания.

4.2. Период проведения работ по мере финансирования

в рамках исполнения -

(указывается наименование документа: программы, плана)

4.3. Ожидаемый результат (по состоянию доступности) после выполнения работ по адаптации ДЧ-И (О, С, Г, У)

Оценка результата исполнения программы, плана (по состоянию доступности) -

4.4. Для принятия решения требуется, не требуется (нужное подчеркнуть):

Согласование

Имеется заключение уполномоченной организации о состоянии доступности объекта (наименование документа и выдавшей его организации, дата), прилагается -

4.5. Информация размещена (обновлена) на Карте доступности Нижегородской области td52.ru

(наименование сайта, портала)

5. Особые отметки

Паспорт сформирован на основании:

1. Анкеты (информации об объекте) от 05.11.2020 г.

2. Акта обследования объекта: N акта 22 от 05.11.2020 г.



К.А.Минеева  
20 10 г.

АНКЕТА  
(информация об объекте социальной инфраструктуры)  
К ПАСПОРТУ ДОСТУПНОСТИ ОСИ  
№ 22-20

1. Общие сведения об объекте

- 1.1. Наименование (вид) объекта Чернухинская сельская библиотека-филиал № 27
- 1.2. Адрес объекта 607673, Нижегородская область, Кстовский район, с. Чернуха, ул. Школьная, д. 47
- 1.3. Сведения о размещении объекта:
  - отдельно стоящее здание \_\_\_\_\_ этажей, \_\_\_\_\_ кв. м
  - на втором этаже двухэтажного здания, 344,4 кв. м
  - наличие прилегающего земельного участка (да, нет), \_\_\_\_\_ кв. м
- 1.4. Год постройки здания 1988 г., последнего капитального ремонта \_\_\_\_\_
- 1.5. Дата предстоящих плановых ремонтных работ: текущего \_\_\_\_\_, капитального \_\_\_\_\_

сведения об организации, расположенной на объекте

- 1.6. Название организации (учреждения) (полное юридическое наименование - согласно Уставу, краткое наименование) культуры «Централизованная библиотечная система» Кстовского муниципального района Нижегородской области (МБУК «ЦБС» Кстовского муниципального района)
- 1.7. Юридический адрес организации (учреждения) 607650, Нижегородская область, г.Кстово, пл.Ленина, д.2а
- 1.8. Основание для пользования объектом (оперативное управление, аренда, собственность)
- 1.9. Форма собственности (государственная, негосударственная)
- 1.10. Территориальная принадлежность (Федеральная, региональная, муниципальная)
- 1.11. Вышестоящая организация (наименование) управление культуры, спорта и молодежной политики администрации Кстовского муниципального района
- 1.12. Адрес вышестоящей организации, другие координаты 607650, Нижегородская область, г. Кстово, ул. Магистральная, д. 22Б, тел. (83145) 3-92-06

2. Характеристика деятельности организации на объекте  
(по обслуживанию населения)

- 2.1. Сфера деятельности (здравоохранение, образование, социальная защита, физическая культура и спорт, культура, связь и информация, транспорт, жилой фонд, потребительский рынок и сфера услуг, другое)
- 2.2. Виды оказываемых услуг библиотечное обслуживание
- 2.3. Форма оказания услуг: (на объекте, с длительным пребыванием, в т.ч. проживанием, на дому, дистанционно) на объекте
- 2.4. Категории обслуживаемого населения по возрасту: (дети, взрослые трудоспособного возраста, пожилые; все возрастные категории) все возрастные категории
- 2.5. Категории обслуживаемых инвалидов: инвалиды, передвигающиеся на коляске, инвалиды с нарушениями опорно-двигательного аппарата; нарушениями зрения, нарушениями слуха, нарушениями умственного развития
- 2.6. Плановая мощность: посещаемость (количество обслуживаемых в день) - 28 чел., вместимость - 13 чел., пропускная способность - 30 чел.
- 2.7. Участие в исполнении ИПР инвалида, ребенка-инвалида (да, нет) нет



3. Состояние доступности объекта для инвалидов и других маломобильных групп населения (МГН)

3.1. Путь следования к объекту пассажирским транспортом (описать маршрут движения с использованием пассажирского транспорта) на пригородных автобусах №№ 102, 110, 110-т доехать до остановки «Чернуха-Школа», пешком 280 м

3.2. Путь к объекту от ближайшей остановки пассажирского транспорта к объекту нет

3.2.1. Расстояние до объекта от остановки транспорта 280 м

3.2.2. Время движения (пешком) 3 мин.

3.2.3. Наличие выделенного от проезжей части пешеходного пути (да, нет)

3.2.4. Перекрестки: нерегулируемые; регулируемые, со звуковой сигнализацией, таймером; нет

3.2.5. Информация на пути следования к объекту: акустическая, тактильная, визуальная; нет

3.2.6. Перепады высоты на пути: есть, нет (описать \_\_\_\_\_)  
Их обустройство для инвалидов на коляске: да, нет (\_\_\_\_\_)

3.3. Вариант организации доступности ОСИ (формы обслуживания) <\*> с учетом СП 35-101-2001

| № п/п | Категория инвалидов (вид нарушения)         | Вариант организации доступности объекта |
|-------|---|---|
| 1     | Все категории инвалидов и МГН               | ДУ                                      |
|       | в том числе инвалиды:                       |   |
| 2     | передвигающиеся на креслах-колясках         | ВНД                                     |
| 3     | с нарушениями опорно-двигательного аппарата | ДУ                                      |
| 4     | с нарушениями зрения                        | ДУ                                      |
| 5     | с нарушениями слуха                         | ДУ                                      |
| 6     | с нарушениями умственного развития          | -                                       |

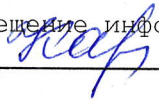
<\*> Указывается один из вариантов: "А", "Б", "ДУ", "ВНД".

4. Управленческое решение (предложения по адаптации основных структурных элементов объекта)

| № п/п | Основные структурно-функциональные зоны объекта            | Рекомендации по адаптации объекта (вид работы) <*>                      |
|-------|--|---|
| 1     | Территория, прилегающая к зданию (участок)                 | не требуется  |
| 2     | Вход (входы) в здание                                      | проведение ремонта (капитального)                                       |
| 3     | Путь (пути) движения внутри здания (в т.ч. пути эвакуации) | проведение ремонта (текущего), разработка индивидуального решения с ТСП |
| 4     | Зона целевого назначения (целевого посещения объекта)      | проведение ремонта (текущего)   |
| 5     | Санитарно-гигиенические помещения                          | -   |

|   |   |  |
|---|---|--|
| 6 | Система информации на объекте (на всех зонах)     | проведение ремонта (текущего)  |
| 7 | Пути движения к объекту (от остановки транспорта) | -  |
| 8 | Все зоны и участки                                | проведение ремонта (текущего и капитального), разработка индивидуального решения с ТСР |

<\*> Указывается один из вариантов (видов работ): не нуждается; ремонт (текущий, капитальный); индивидуальное решение с ТСР; технические решения невозможны - организация альтернативной формы обслуживания.

Размещение информации на Карте доступности Нижегородской области согласовано  
  
**Казакова Майя Рахматовна, библиотекарь, тел. 8 (83145) 9-43-69**  
 (подпись, Ф.И.О., должность; координаты для связи  
 уполномоченного представителя объекта)



УТВЕРЖДАЮ

Директор МБУК «ЦБС»

Кстовского муниципального района

К.А.Минеева

20 10 г.



АКТ ОБСЛЕДОВАНИЯ № 22  
объекта социальной инфраструктуры  
К ПАСПОРТУ ДОСТУПНОСТИ ОСИ  
№ 22-20

Кстовский муниципальный район  
Нижегородской области

05 ноября 2020 г.

1. Общие сведения об объекте

- 1.1. Наименование (вид) объекта Чернухинская сельская библиотека-филиал № 27
- 1.2. Адрес объекта 607673, Нижегородская область, Кстовский район, с. Чернуха, ул. Школьная, д. 47
- 1.3. Сведения о размещении объекта:
- отдельно стоящее здание \_\_\_\_\_ этажей, \_\_\_\_\_ кв. м
  - на втором этаже двухэтажного здания, 344,4 кв. м
  - наличие прилегающего земельного участка (да, нет), \_\_\_\_\_ кв. м
- 1.4. Год постройки здания 1988 г., последнего капитального ремонта \_\_\_\_\_
- 1.5. Дата предстоящих плановых ремонтных работ: текущего \_\_\_\_\_, капитального \_\_\_\_\_
- 1.6. Название организации (учреждения) (полное юридическое наименование - согласно Уставу, краткое наименование) муниципальное бюджетное учреждение культуры «Централизованная библиотечная система» Кстовского муниципального района Нижегородской области (МБУК «ЦБС» Кстовского муниципального района)
- 1.7. Юридический адрес организации (учреждения) 607650, Нижегородская область, г.Кстово, пл.Ленина, д.2а

2. Характеристика деятельности организации на объекте

Дополнительная информация Библиотечное обслуживание

3. Состояние доступности объекта

- 3.1. Путь следования к объекту пассажирским транспортом (описать маршрут движения с использованием пассажирского транспорта) на пригородных автобусах №№ 102, 110, 110-т доехать до остановки «Чернуха-Школа», пешком 280 м, наличие адаптированного пассажирского транспорта к объекту нет
- 3.2. Путь к объекту от ближайшей остановки пассажирского транспорта:
- 3.2.1. Расстояние до объекта от остановки транспорта 280 м
- 3.2.2. Время движения (пешком) 3 мин.
- 3.2.3. Наличие выделенного от проезжей части пешеходного пути (да, нет)
- 3.2.4. Перекрестки: нерегулируемые; регулируемые, со звуковой сигнализацией, таймером; нет
- 3.2.5. Информация на пути следования к объекту: акустическая, тактильная, визуальная; нет
- 3.2.6. Перепады высоты на пути: есть, нет (описать \_\_\_\_\_)  
Их обустройство для инвалидов на коляске: да, нет (\_\_\_\_\_)

3.3. Организация доступности объекта для инвалидов – форма обслуживания:

| № п/п | Категория инвалидов (вид нарушения)         | Вариант организации доступности объекта (формы обслуживания) <*> |
|-------|---|--|
| 1     | Все категории инвалидов и МГН               | ДУ   |
|       | в том числе инвалиды:                       |  |
| 2     | передвигающиеся на креслах-колясках         | ВНД  |
| 3     | с нарушениями опорно-двигательного аппарата | ДУ   |
| 4     | с нарушениями зрения                        | ДУ   |
| 5     | с нарушениями слуха                         | ДУ   |
| 6     | с нарушениями умственного развития          | -  |

<\*> Указывается один из вариантов: "А", "Б", "ДУ", "ВНД".

3.4. Состояние доступности основных структурно-функциональных зон:

| № п/п | Основные структурно-функциональные зоны                      | Состояние доступности, в том числе для основных категорий инвалидов <***> | Приложение |             |
|-------|--|---|------------|-------------|
|       |  |   | № на плане | № фото      |
| 1     | Территория, прилегающая к зданию (участок)                   | ДУ  | -          | 1           |
| 2     | Вход (входы) в здание  | ДУ  | -          | 1-3         |
| 3     | Путь (пути) движения внутри здания (в т.ч. пути эвакуации)   | ДУ  | -          | 3-9         |
| 4     | Зона целевого назначения здания (целевого посещения объекта) | ДУ  | -          | 10-11       |
| 5     | Санитарно-гигиенические помещения                            | -   | -          | -           |
| 6     | Система информации и связи (на всех зонах)                   | ДУ  | -          | 2, 8, 11-12 |
| 7     | Пути движения к объекту (от остановки транспорта)            | ДУ  | -          | -           |

<\*\*\*> Указывается: ДП-В – доступно полностью всем; ДП-И (К, О, С, Г, У) – доступно полностью избирательно (указать категории инвалидов); ДЧ-В – доступно частично всем; ДЧ-И (К, О, С, Г, У) – доступно частично избирательно (указать категории инвалидов); ДУ – доступно условно, ВНД – недоступно.

3.5. ИТОГОВОЕ ЗАКЛЮЧЕНИЕ о состоянии доступности ОСИ: ДУ



4. Управленческое решение (проект)

4.1. Рекомендации по адаптации основных структурных элементов объекта:

| № п/п | Основные структурно-функциональные зоны объекта              | Рекомендации по адаптации объекта (вид работы) <*>                                     |
|-------|--|--|
| 1     | Территория, прилегающая к зданию (участок)                   | не требуется   |
| 2     | Вход (входы) в здание  | проведение ремонта (капитального)  |
| 3     | Путь (пути) движения внутри здания (в т.ч. пути эвакуации)   | проведение ремонта (текущего), разработка индивидуального решения с ТСП                |
| 4     | Зона целевого назначения здания (целевого посещения объекта) | проведение ремонта (текущего)  |
| 5     | Санитарно-гигиенические помещения                            | -  |
| 6     | Система информации на объекте (на всех зонах)                | проведение ремонта (текущего)  |
| 7     | Пути движения к объекту (от остановки транспорта)            | -  |
| 8     | Все зоны и участки   | проведение ремонта (текущего и капитального), разработка индивидуального решения с ТСП |

<\*> Указывается один из вариантов (видов работ): не нуждается; ремонт (текущий, капитальный); индивидуальное решение с ТСП; технические решения невозможны - организация альтернативной формы обслуживания.

4.2. Период проведения работ по мере финансирования

в рамках исполнения - \_\_\_\_\_

(указывается наименование документа: программы, плана)

4.3. Ожидаемый результат (по состоянию доступности) после выполнения работ по адаптации ДЧ-И (О, С, Г, У)

Оценка результата исполнения программы, плана (по состоянию доступности) - \_\_\_\_\_

4.4. Для принятия решения требуется, не требуется (нужное подчеркнуть):

4.4.1. Согласование на Комиссии \_\_\_\_\_

(наименование Комиссии по координации деятельности в сфере обеспечения доступной среды жизнедеятельности для инвалидов и других МГН)

4.4.2. Согласование работ с надзорными органами (в сфере проектирования и строительства, архитектуры, охраны памятников, другое - указать) \_\_\_\_\_

4.4.3. Техническая экспертиза; разработка проектно-сметной документации

4.4.4. Согласование с вышестоящей организацией (собственником объекта)

4.4.5. Согласование с общественными организациями инвалидов \_\_\_\_\_

4.4.6. Другое \_\_\_\_\_

Имеется заключение уполномоченной организации о состоянии доступности объекта (наименование документа и выдавшей его организации, дата), прилагается - \_\_\_\_\_

4.7. Информация может быть размещена (обновлена) на Карте доступности Нижегородской области td52.ru

(наименование сайта, портала)

5. Особые отметки

ПРИЛОЖЕНИЯ:

Результаты обследования:

- |  |         |
|--|---------|
| 1. Территории, прилегающей к объекту       | на 1 л. |
| 2. Входа (входов) в здание                 | на 1 л. |
| 3. Путей движения в здании                 | на 2 л. |
| 4. Зоны целевого назначения объекта        | на 1 л. |
| 5. Санитарно-гигиенических помещений       | на 1 л. |
| 6. Системы информации (и связи) на объекте | на 1 л. |

Результаты фотофиксации на объекте \_\_\_\_\_ на 3 л.  
Пэтажные планы, паспорт БТИ \_\_\_\_\_ на - л.  
Другое (в том числе дополнительная информация о путях движения к объекту) \_\_\_\_\_

Председатель комиссии заместитель директора, Манегин Е.А.  
(Должность, Ф.И.О.)

  
(Подпись)

Члены комиссии:

заведующий отделом методической и  
инновационной деятельности, Челий Г.Ю.  
(Должность, Ф.И.О.)

  
(Подпись)

ведущий библиограф информационно-  
библиографического отдела, Ежова В.А.  
(Должность, Ф.И.О.)

  
(Подпись)

специалист по охране труда, Шуняева Г.И.  
(Должность, Ф.И.О.)

  
(Подпись)

В том числе:

представитель общественных  
организаций инвалидов

председатель КГО НО0000 «Всероссийское  
общество инвалидов», Паламарчук И.И.  
(Должность, Ф.И.О.)

  
(Подпись)

представитель собственника  
помещения

\_\_\_\_\_  
\_\_\_\_\_  
(Должность, Ф.И.О.)

\_\_\_\_\_  
(Подпись)



**РЕЗУЛЬТАТ ОБСЛЕДОВАНИЯ**  
территории, прилегающей к зданию (участка)

**Чернухинская сельская библиотека-филиал № 27**  
**607673, Нижегородская область, Кстовский район, с. Чернуха, ул. Школьная, д. 47**  
(наименование объекта, адрес)

| № п/п | Наименование функционально-планировочного элемента | Наличие элемента |            |        | Выявленные нарушения и замечания |                                  | Работы по адаптации объекта |            |
|-------|--|------------------|------------|--------|----------------------------------|----------------------------------|-----------------------------|------------|
|       |  | есть /нет        | № на плане | № фото | Содержание                       | Значимо для инвалида (категория) | Содержание                  | Виды работ |
| 1     | Вход (входы) на территорию                         | нет              | -          | -      | -                                | -                                | -                           | -          |
| 2     | Путь (пути) движения на территории                 | есть             | -          | 1      | не выявлено                      | -                                | не требуется                | -          |
| 3     | Лестница (наружная)                                | нет              | -          | -      | -                                | -                                | -                           | -          |
| 4     | Пандус (наружный)                                  | нет              | -          | -      | -                                | -                                | -                           | -          |
| 5     | Автостоянка и парковка                             | нет              | -          | -      | -                                | -                                | -                           | -          |
|       | Общие требования к зоне                            |                  |            |        |                                  |                                  |                             |            |

**Заключение по зоне**

| Наименование структурно-функциональной зоны | Состояние доступности <*> (к п.3.4. Акта обследования ОСИ) | Приложение |        | Рекомендации по адаптации (вид работы) <***> к п.4.1. Акта обследования ОСИ |
|---|--|------------|--------|---|
|   |  | № на плане | № фото |   |
| Территория, прилегающая к зданию (участок)  | ДУ   | -          | 1      | не требуется  |

<\*> Указывается: ДП-В - доступно полностью всем; ДП-И (К, О, С, Г, У) - доступно полностью избирательно (указать категории инвалидов); ДЧ-В - доступно частично всем; ДЧ-И (К, О, С, Г, У) - доступно частично избирательно (указать категории инвалидов); ДУ - доступно условно, ВНД - недоступно.

<\*\*\*> Указывается один из вариантов (видов работ): не нуждается; ремонт (текущий, капитальный); индивидуальное решение с ТСР; технические решения невозможны - организация альтернативной формы обслуживания.

Комментарий к заключению: \_\_\_\_\_

**РЕЗУЛЬТАТ ОБСЛЕДОВАНИЯ**  
входа (входов) в здание

**Чернухинская сельская библиотека-филиал № 27**  
**607673, Нижегородская область, Кстовский район, с. Чернуха, ул. Школьная, д. 47**  
(наименование объекта, адрес)

| № п/п | Наименование функционально-планировочного элемента | Наличие элемента |            |        | Выявленные нарушения и замечания                     |                                  | Работы по адаптации объекта                    |                    |
|-------|--|------------------|------------|--------|--|----------------------------------|--|--------------------|
|       |  | есть /нет        | № на плане | № фото | Содержание   | Значимо для инвалида (категория) | Содержание                                     | Виды работ         |
| 1     | Лестница (наружная)                                | нет              | -          | -      | -  | -                                | -  | -                  |
| 2     | Пандус (наружный)                                  | нет              | -          | -      | -  | -                                | -  | -                  |
| 3     | Входная площадка (перед дверью)                    | есть             | -          | 2-3    | Не выявлено  | -                                | Не требуется                                   | -                  |
| 4     | Дверь (входная)                                    | есть             | -          | 1-3    | Ширина входной двери не соответствует требованиям СП | К, С                             | Адаптировать согласно п.5.1.4 СП 59.13330.2012 | Капитальный ремонт |
| 5     | Тамбур   | нет              | -          | -      | -  | -                                | -  | -                  |
|       | Общие требования к зоне                            |                  |            |        |  |                                  |  |                    |

**Заключение по зоне**

| Наименование структурно-функциональной зоны | Состояние доступности <*> (к п.3.4. Акта обследования ОСИ) | Приложение |        | Рекомендации по адаптации (вид работы) <***> к п.4.1. Акта обследования ОСИ |
|---|--|------------|--------|---|
|   |  | № на плане | № фото |   |
| Вход (входы) в здание                       | ДУ   | -          | 1-3    | ремонт (капитальный)  |

<\*> Указывается: ДП-В - доступно полностью всем; ДП-И (К, О, С, Г, У) - доступно полностью избирательно (указать категории инвалидов); ДЧ-В - доступно частично всем; ДЧ-И (К, О, С, Г, У) - доступно частично избирательно (указать категории инвалидов); ДУ - доступно условно, ВНД - недоступно.

<\*\*\*> Указывается один из вариантов (видов работ): не нуждается; ремонт (текущий, капитальный); индивидуальное решение с ТСР; технические решения невозможны - организация альтернативной формы обслуживания.

Комментарий к заключению: \_\_\_\_\_

**РЕЗУЛЬТАТ ОБСЛЕДОВАНИЯ**  
пути (путей) движения внутри здания (в т.ч. путей эвакуации)

**Чернухинская сельская библиотека-филиал № 27**  
**607673, Нижегородская область, Кстовский район, с. Чернуха, ул. Школьная, д. 47**  
(наименование объекта, адрес)

| № п/п | Наименование функционально-планировочного элемента  | Наличие элемента |            |        | Выявленные нарушения и замечания                           |                                  | Работы по адаптации объекта                              |                              |
|-------|---|------------------|------------|--------|--|----------------------------------|--|------------------------------|
|       |   | есть /нет        | № на плане | № фото | Содержание   | Значимо для инвалида (категория) | Содержание   | Виды работ                   |
| 1     | Коридор (вестибюль, зона ожидания, галерея, балкон) | есть             | -          | 3-5    | Не выявлено  | -                                | Не требуется   | -                            |
| 2     | Лестница (внутри здания)                            | есть             | -          | 5-6    | Отсутствует выделение цветом или фактурой крайних ступеней | О, К, С                          | Адаптировать согласно п.5.2.31, п.5.1.4 СП 59.13330.2012 | Текущий ремонт               |
| 3     | Пандус (внутри здания)                              | нет              | -          | -      | -  | -                                | -  | -                            |
| 4     | Лифт пассажирский (или подъемник)                   | нет              | -          | -      | Подъемное устройство отсутствует                           | О, К                             | Адаптировать согласно п.5.2.17 СП 59.13330.2012          | Индивидуальное решение с ТСР |
| 5     | Дверь   | есть             | -          | 6-8    | Не выявлено  | -                                | Не требуется   | -                            |
| 6     | Пути эвакуации (в т.ч. зоны безопасности)           | есть             | -          | 4-9    | Не выявлено  | -                                | Не требуется   | -                            |
|       | Общие требования к зоне                             |                  |            |        |  |                                  |  |                              |



### Заключение по зоне

| Наименование структурно-функциональной зоны                | Состояние доступности <*> (к п.3.4. Акта обследования ОСИ) | Приложение |        | Рекомендации по адаптации (вид работы) <***> к п.4.1. Акта обследования ОСИ |
|--|--|------------|--------|---|
|  |  | № на плане | № фото |   |
| Путь (пути) движения внутри здания (в т.ч. пути эвакуации) | ДУ   | -          | 3-9    | Индивидуальное решение с ТСП, ремонт (текущий)                              |

<\*> Указывается: ДП-В - доступно полностью всем; ДП-И (К, О, С, Г, У) - доступно полностью избирательно (указать категории инвалидов); ДЧ-В - доступно частично всем; ДЧ-И (К, О, С, Г, У) - доступно частично избирательно (указать категории инвалидов); ДУ - доступно условно, ВНД - недоступно.

<\*\*\*> Указывается один из вариантов (видов работ): не нуждается; ремонт (текущий, капитальный); индивидуальное решение с ТСП; технические решения невозможны - организация альтернативной формы обслуживания.

Комментарий к заключению: \_\_\_\_\_

**РЕЗУЛЬТАТ ОБСЛЕДОВАНИЯ**  
зоны целевого назначения здания (целевого посещения объекта)  
вариант I – зона обслуживания инвалидов

**Чернухинская сельская библиотека-филиал № 27**  
**607673, Нижегородская область, Кстовский район, с. Чернуха, ул. Школьная, д. 47**  
(наименование объекта, адрес)

| № п/п | Наименование функционально-планировочного элемента | Наличие элемента |            |        | Выявленные нарушения и замечания                      |                                  | Работы по адаптации объекта                             |                |
|-------|--|------------------|------------|--------|---|----------------------------------|---|----------------|
|       |  | есть /нет        | № на плане | № фото | Содержание  | Значимо для инвалида (категория) | Содержание  | Виды работ     |
| 1     | Кабинетная форма обслуживания                      | нет              | -          | -      | -   | -                                | -   | -              |
| 2     | Зальная форма обслуживания                         | есть             | -          | 10-11  | Не выявлено   | -                                | Не требуется  | -              |
| 3     | Прилавочная форма обслуживания                     | нет              | -          | -      | -   | -                                | -   | -              |
| 4     | Форма обслуживания с перемещением по маршруту      | нет              | -          | -      | -   | -                                | -   | -              |
| 5     | Кабина индивидуального обслуживания                | нет              | -          | -      | -   | -                                | -   | -              |
|       | Общие требования к зоне                            |                  |            |        | Отсутствуют информирующие обозначения рядом с дверьми | С                                | Адаптировать согласно п.5.5.8, п.5.4.2 СП 59.13330.2012 | Текущий ремонт |

**Заключение по зоне**

| Наименование структурно-функциональной зоны                  | Состояние доступности <*> (к п.3.4. Акта обследования ОСИ) | Приложение |        | Рекомендации по адаптации (вид работы) <***> к п.4.1. Акта обследования ОСИ |
|--|--|------------|--------|---|
|  |  | № на плане | № фото |   |
| Зона целевого назначения здания (целевого посещения объекта) | ДУ   | -          | 10-11  | ремонт (текущий)  |

<\*> Указывается: ДП-В – доступно полностью всем; ДП-И (К, О, С, Г, У) – доступно полностью избирательно (указать категории инвалидов); ДЧ-В – доступно частично всем; ДЧ-И (К, О, С, Г, У) – доступно частично избирательно (указать категории инвалидов); ДУ – доступно условно, ВНД – недоступно.

<\*\*\*> Указывается один из вариантов (видов работ): не нуждается; ремонт (текущий, капитальный); индивидуальное решение с ТСР; технические решения невозможны – организация альтернативной формы обслуживания.

Комментарий к заключению: \_\_\_\_\_

**РЕЗУЛЬТАТ ОБСЛЕДОВАНИЯ**  
санитарно-гигиенических помещений

**Чернухинская сельская библиотека-филиал № 27**  
**607673, Нижегородская область, Кстовский район, с. Чернуха, ул. Школьная, д. 47**  
(наименование объекта, адрес)

| № п/п | Наименование функционально-планировочного элемента | Наличие элемента |            |        | Выявленные нарушения и замечания |                                  | Работы по адаптации объекта |            |
|-------|--|------------------|------------|--------|----------------------------------|----------------------------------|-----------------------------|------------|
|       |  | есть /нет        | № на плане | № фото | Содержание                       | Значимо для инвалида (категория) | Содержание                  | Виды работ |
| 1     | Туалетная комната                                  | нет              | -          | -      | -                                | -                                | -                           | -          |
| 2     | Душевая/ванная комната                             | нет              | -          | -      | -                                | -                                | -                           | -          |
| 3     | Бытовая комната (гардеробная)                      | нет              | -          | -      | -                                | -                                | -                           | -          |
|       | Общие требования к зоне                            |                  |            |        |                                  |                                  |                             |            |

**Заключение по зоне**

| Наименование структурно-функциональной зоны | Состояние доступности <*> (к п.3.4. Акта обследования ОСИ) | Приложение |        | Рекомендации по адаптации (вид работы) <***> к п.4.1. Акта обследования ОСИ |
|---|--|------------|--------|---|
|   |  | № на плане | № фото |   |
| Санитарно-гигиенические помещения           | ДУ   | -          | -      | -   |

<\*> Указывается: ДП-В - доступно полностью всем; ДП-И (К, О, С, Г, У) - доступно полностью избирательно (указать категории инвалидов); ДЧ-В - доступно частично всем; ДЧ-И (К, О, С, Г, У) - доступно частично избирательно (указать категории инвалидов); ДУ - доступно условно, ВНД - недоступно.

<\*\*\*> Указывается один из вариантов (видов работ): не нуждается; ремонт (текущий, капитальный); индивидуальное решение с ТСР; технические решения невозможны - организация альтернативной формы обслуживания.

Комментарий к заключению: \_\_\_\_\_



**РЕЗУЛЬТАТ ОБСЛЕДОВАНИЯ**  
системы информации на объекте

**Чернухинская сельская библиотека-филиал № 27**  
**607673, Нижегородская область, Кстовский район, с. Чернуха, ул. Школьная, д. 47**  
(наименование объекта, адрес)

| № п/п | Наименование функционально-планировочного элемента | Наличие элемента |            |             | Выявленные нарушения и замечания   |                                  | Работы по адаптации объекта  |                |
|-------|--|------------------|------------|-------------|--|----------------------------------|--|----------------|
|       |  | есть /нет        | № на плане | № фото      | Содержание   | Значимо для инвалида (категория) | Содержание   | Виды работ     |
| 1     | Визуальные средства                                | есть             | -          | 2, 8, 11-12 | Не выявлено  | -                                | Не требуется   | -              |
| 2     | Акустические средства                              | нет              | -          | -           | Отсутствуют  | все                              | Адаптировать согласно п.5.5.2, СП 59.13330.2012                                    | Текущий ремонт |
| 3     | Тактильные средства                                | нет              | -          | -           | Отсутствуют  | все                              | Адаптировать согласно п.5.5.2, СП 59.13330.2012                                    | Текущий ремонт |
|       | Общие требования к зоне                            |                  |            |             | Система информации выполнена не в полном объеме, не является комплексной и не соответствует требованиям СП | все                              | Адаптировать согласно п.5.5.1, п.5.5.2, п.5.5.3, п.5.5.4, п.5.5.5 СП 59.13330.2012 | Текущий ремонт |

**Заключение по зоне**

| Наименование структурно-функциональной зоны | Состояние доступности <*> (к п.3.4. Акта обследования ОСИ) | Приложение |             | Рекомендации по адаптации (вид работы) <***> к п.4.1. Акта обследования ОСИ |
|---|--|------------|-------------|---|
|   |  | № на плане | № фото      |   |
| Система информации на объекте               | ДУ   | -          | 2, 8, 11-12 | ремонт (текущий)  |

<\*> Указывается: ДП-В - доступно полностью всем; ДП-И (К, О, С, Г, У) - доступно полностью избирательно (указать категории инвалидов); ДЧ-В - доступно частично всем; ДЧ-И (К, О, С, Г, У) - доступно частично избирательно (указать категории инвалидов); ДУ - доступно условно, ВНД - недоступно.

<\*\*\*> Указывается один из вариантов (видов работ): не нуждается; ремонт (текущий, капитальный); индивидуальное решение с ТСР; технические решения невозможны - организация альтернативной формы обслуживания.

Комментарий к заключению: \_\_\_\_\_

Фото 1

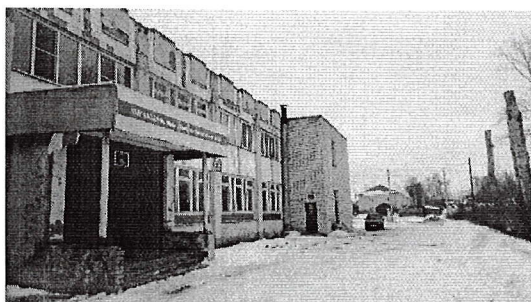


Фото 2

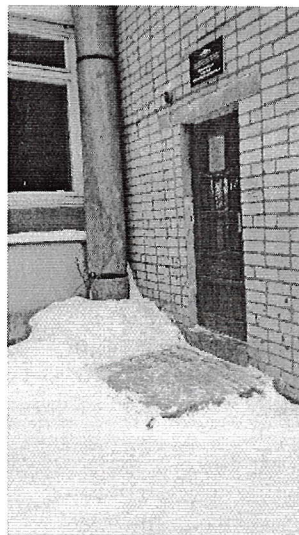


Фото 3

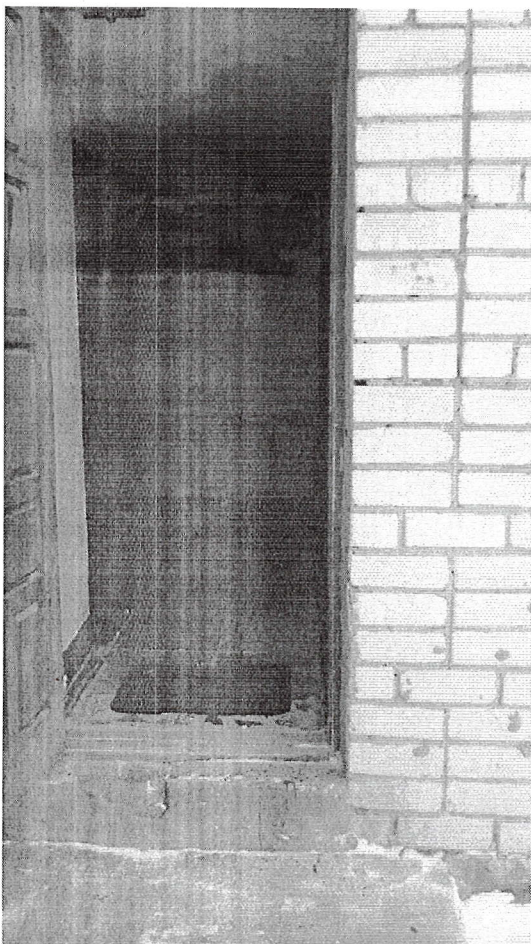


Фото 4

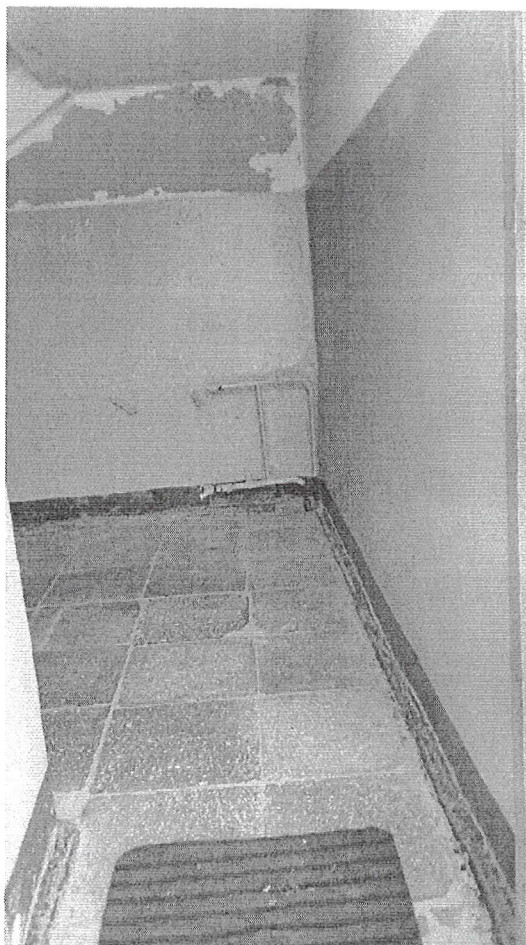




Фото 5



Фото 6



Фото 7

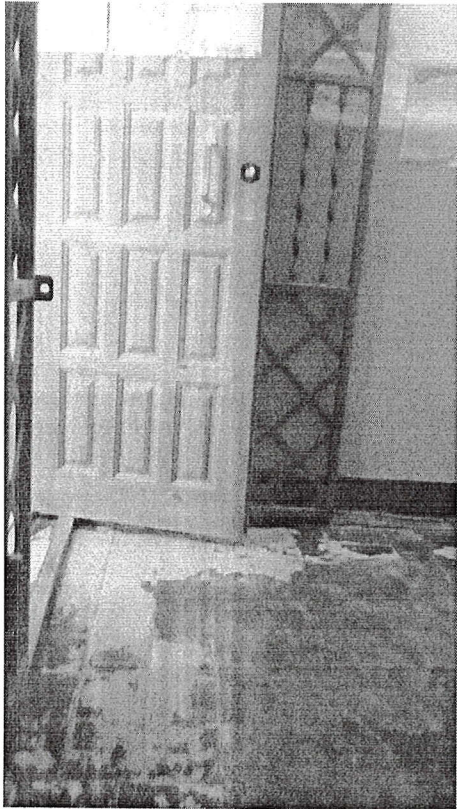


Фото 8

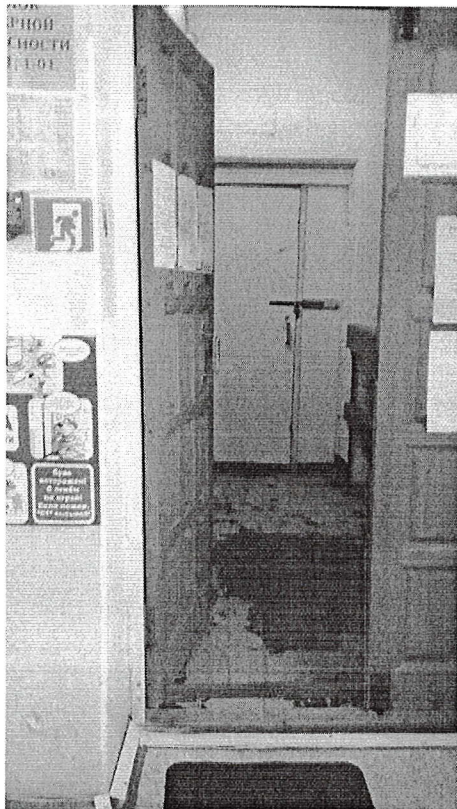




Фото 9



Фото 10

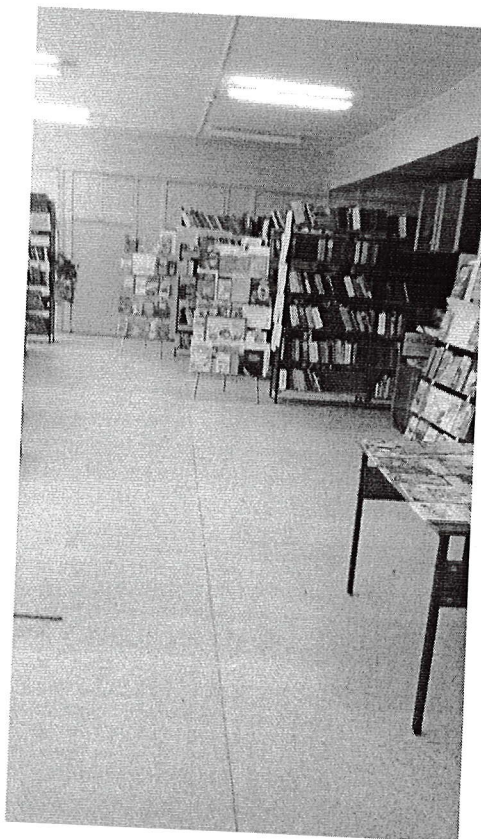


Фото 11



Фото 12

